

# DEHNFUGENPROFILE

Für Belagstärken von 3 bis 30 mm - viele Sonderlösungen auf Anfrage

## 1. Vorteil Belastbarkeit

Speziell entwickelte Bewegungsfugenprofile nehmen hohe Belastungen auf und leiten sie gleichmäßig in Belag und Untergrund ab. Gleichzeitig reduzieren sie die Tritt- und Körperschallübertragung.

## 2. Vorteil Material

DURAFLEX-Dehnfugenprofile aus Metall-Winkelprofilen mit EPDM-Fugenfüllung gibt es in zwei Ausführungen: Aluminium und Edelstahl. Weitere Ausführungen auf Anfrage.

## 3. Vorteil Individuelle Anforderungen

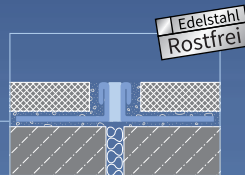
Spezielle Schwerlast-Dehnfugenprofile und Abdeckprofile für Gebäudetrennfugen sind auf Anfrage lieferbar.

### DURAFLEX METALL Edelstahl (V2A)

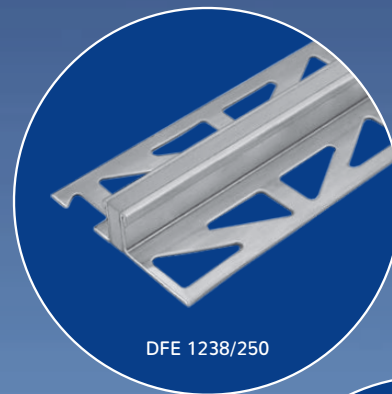
Dehn- und Bewegungsfugenprofile aus Metall/EPDM für die Dünnbett-Verlegung

Material: Edelstahl (V2A/304) Einlage EPDM

VE1 VE2 VE3 Kat.  
10 - - A X



Höhe mm	Farbe Einlage	Länge cm	Breite mm	Referenz	€/lfm
3	grau	250	8	DFE 338/250	43,64
4	grau	250	8	DFE 438/250	44,48
6	grau	250	8	DFE 638/250	46,78
8	grau	250	8	DFE 838/250	51,04
10	grau	250	8	DFE 1038/250	56,22
11	grau	250	8	DFE 1138/250	58,52
12,5	grau	250	8	DFE 1238/250	64,50
15	grau	250	8	DFE 1538/250	71,16
17	grau	250	8	DFE 1738/250	72,84
20	grau	250	8	DFE 2038/250	75,80
22	grau	250	8	DFE 2238/250	81,98
25	grau	250	8	DFE 2538/250	87,60
30	grau	250	8	DFE 3038/250	95,92

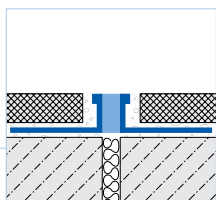


### DURAFLEX METALL Aluminium

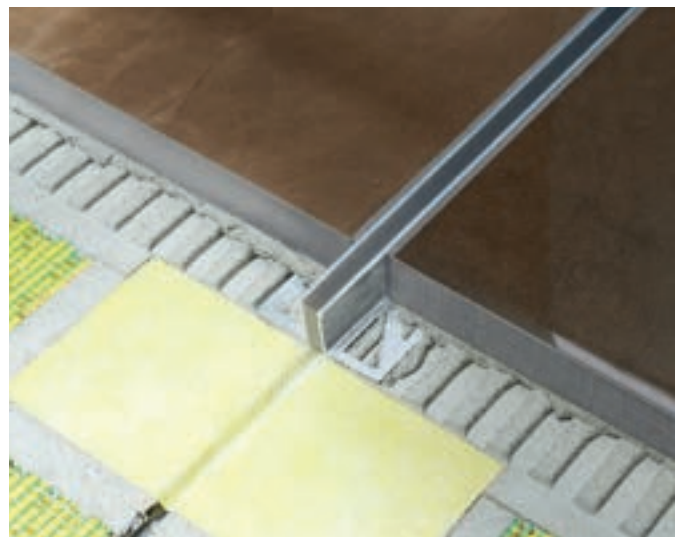
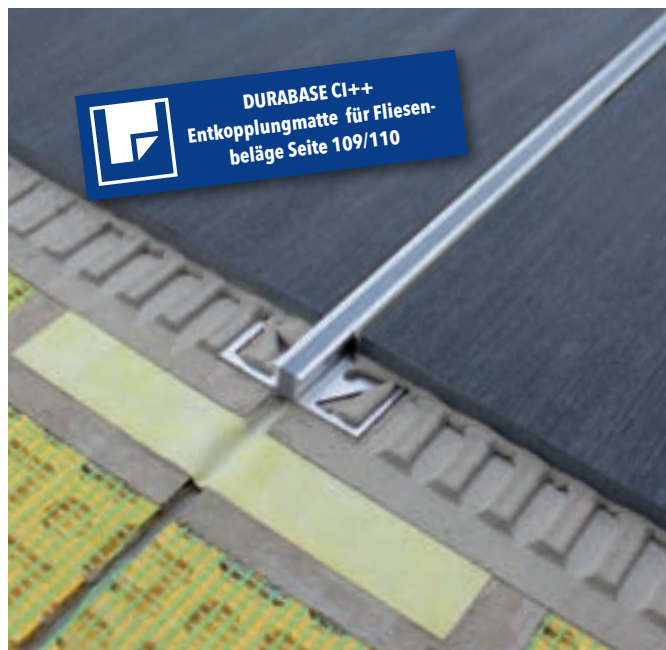
Dehn- und Bewegungsfugenprofile aus Metall/EPDM für die Dünnbett-Verlegung

Material: Aluminium

Einlage EPDM



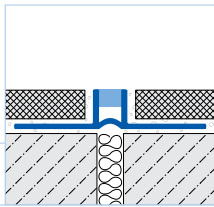
VE1	VE2	VE3	Kat.			
10	-	-	<b>A X</b>			
Höhe mm	Farbe Einlage	Länge cm	Breite mm	Referenz	€/lfm	
3	grau	250	10	DFA 338/250	<b>25,22</b>	
4,5	grau	250	10	DFA 438/250	<b>25,44</b>	
6	grau	250	10	DFA 638/250	<b>25,66</b>	
8	grau	250	10	DFA 838/250	<b>27,72</b>	
10	grau	250	10	DFA 1038/250	<b>29,70</b>	
12,5	grau	250	10	DFA 1238/250	<b>33,04</b>	
15	grau	250	10	DFA 1538/250	<b>35,30</b>	
16,5	grau	250	10	DFA 1638/250	<b>37,30</b>	
18	grau	250 </td <td>10</td> <td>DFA 1838/250</td> <td><b>39,06</b></td> <td></td>	10	DFA 1838/250	<b>39,06</b>	
20	grau	250	10	DFA 2038/250	<b>40,70</b>	
22	grau	250	10	DFA 2238/250	<b>42,80</b>	
25	grau	250	10	DFA 2538/250	<b>46,16</b>	
30	grau	250	10	DFA 3038/250	<b>51,36</b>	



### DURAFLEX PVC

Dehn- und Bewegungsfugenprofile aus PVC für die Dünnbett-Verlegung extrabreiter Schenkel

Material: PVC; Einlage PVC

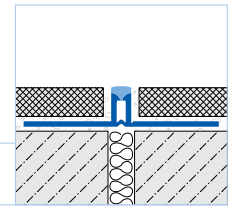


VE1	VE2	VE3	Kat.			
40	-	-	<b>B</b>			
Höhe mm	Farbe Einlage	Länge cm	Breite mm	Referenz	€/lfm	
6	grau	250	8	DFP 638-L/250	<b>8,26</b>	
8	grau	250	8	DFP 838-L/250	<b>8,94</b>	
10	grau	250	8	DFP 1038-L/250	<b>9,40</b>	
12,5	grau	250	8	DFP 1238-L/250	<b>9,74</b>	
15	grau	250	8	DFP 1538-L/250	<b>10,06</b>	
6	schwarz	250	8	DFP 633-L/250	<b>8,26</b>	
8	schwarz	250	8	DFP 833-L/250	<b>8,94</b>	
10	schwarz	250	8	DFP 1033-L/250	<b>9,40</b>	
12,5	schwarz	250	8	DFP 1233-L/250	<b>9,74</b>	
15	schwarz	250	8	DFP 1533-L/250	<b>10,06</b>	
10	beige	250	8	DFP 1032-L/250	<b>9,40</b>	
12,5	beige	250	8	DFP 1232-L/250	<b>9,74</b>	
15	beige	250	8	DFP 1532-L/250	<b>10,06</b>	

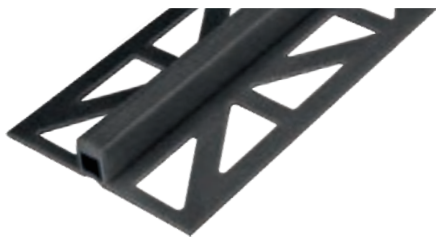
### DURAFLEX PVC

Dehn- und Bewegungsfugenprofile aus PVC für die Dünnbett-Verlegung; Schenkel mit Sollbruchstelle

Material: PVC; Einlage PVC



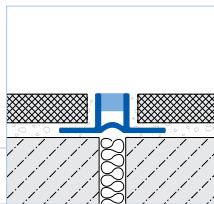
VE1	VE2	VE3	Kat.			
40	-	-	<b>B</b>			
Höhe mm	Farbe Einlage	Länge cm	Breite mm	Referenz	€/lfm	
8	grau	250	5	DFP 838-5/250	<b>7,66</b>	
10	grau	250	5	DFP 1038-5/250	<b>8,18</b>	
12,5	grau	250	5	DFP 1238-5/250	<b>8,52</b>	
8	dunkelgrau	250	5	DFP 839-5/250	<b>7,66</b>	
10	dunkelgrau	250	5	DFP 1039-5/250	<b>8,18</b>	
12,5	dunkelgrau	250	5	DFP 1239-5/250	<b>8,52</b>	
8	beige	250	5	DFP 832-5/250	<b>7,66</b>	
10	beige	250	5	DFP 1032-5/250	<b>8,18</b>	
12,5	beige	250	5	DFP 1232-5/250	<b>8,52</b>	



### DURAFLEX PVC

Dehn- und Bewegungsfugenprofile aus PVC für die Dünnbett-Verlegung schmale ungelochte Schenkel

Material: PVC; Einlage PVC



VE1	VE2	VE3	Kat.			
40	-	-	<b>B</b>			
Höhe mm	Farbe Einlage	Länge cm	Breite mm	Referenz	€/lfm	
8	grau	250	8	DFP 838/250	<b>4,26</b>	
10	grau	250	8	DFP 1038/250	<b>4,60</b>	
12,5	grau	250	8	DFP 1238/250	<b>4,74</b>	
15	grau	250	8	DFP 1538/250	<b>5,20</b>	

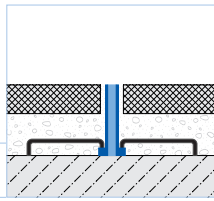


### DURAFLEX TL

Dehnfugenprofile aus Metall / EPDM für Dickbettverlegung und Rüttelböden

Material: Aluminium

Einlage EPDM Profil ohne Befestigungsanker



VE1	VE2	VE3	Kat.
10	-	-	<b>AT</b>

Höhe mm	Farbe Einlage	Länge cm	Breite mm	Referenz
---------	---------------	----------	-----------	----------

#### Material: Aluminium

40	schwarz	250	10	DFA TL 4033/250
50	grau	250	10	DFA TL 5038/250

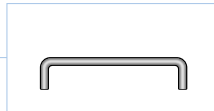
Auf Anfrage lieferbar

**HINWEIS: Befestigungsanker werden nicht mitgeliefert! Bitte mitbestellen!**

### DURAFLEX TL Befestigungsanker

Material: Eisen; Bei Bedarf 10 Stück pro lfm

VE1	VE2	VE3	Kat.
1	-	-	<b>A X</b>



Referenz
DFM TL 50/1

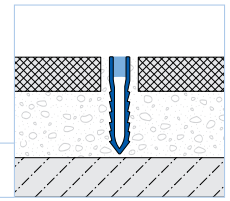
Auf Anfrage lieferbar

### DURAFLEX TL-PVC

Dehn- und Bewegungsfugenprofile aus PVC für Verlegung im Dickbettverfahren

Material: PVC

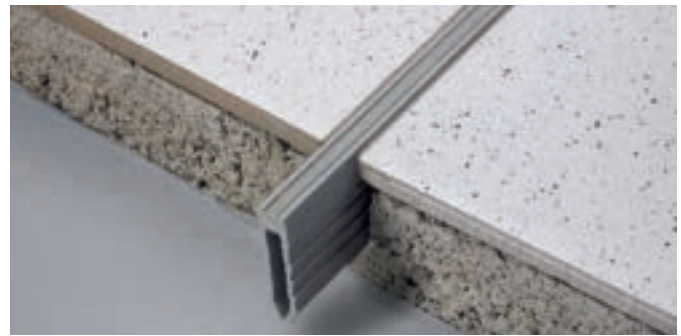
Einlage PVC



VE1	VE2	VE3	Kat.
40	-	-	<b>B</b>

Höhe mm	Farbe Einlage	Länge cm	Breite mm	Referenz	€/lfm
---------	---------------	----------	-----------	----------	-------

30	grau	250	8	DFP 3038/250	<b>4,38</b>
30	beige	250	8	DFP 3032/250	<b>4,74</b>
30	schwarz	250	8	DFP 3033/250	<b>4,74</b>
35	grau	250	8	DFP 3538/250	<b>5,20</b>
35	schwarz	250	8	DFP 3533/250	<b>5,52</b>
40	grau	250	8	DFP 4038/250	<b>5,92</b>
40	schwarz	250	8	DFP 4033/250	<b>6,32</b>
50	weiß	250	8	DFP 5030/250	<b>6,64</b>
50	grau	250	8	DFP 5038/250	<b>6,88</b>
65	grau	250	8	DFP 6538/250	<b>9,60</b>

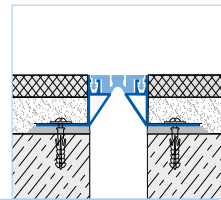


### DURAFLEX BP

Dehnfugenprofil aus Aluminium mit einer austauschbaren Einlage aus TPE; Speziell für die integrierte Montage im Innenbereich in Boden und Wand konzipiert;

Eckausführungen auf Anfrage

Material: Aluminium; Einlage TPE

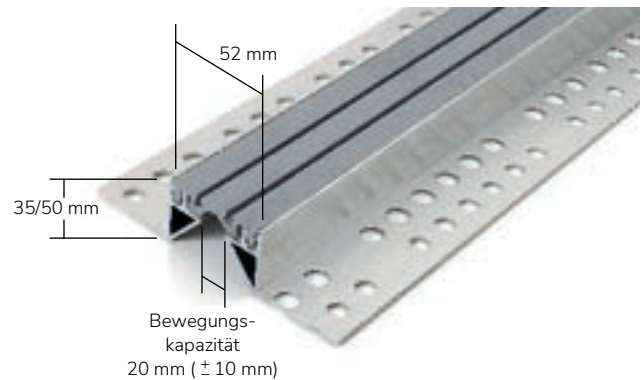


VE1	VE2	VE3	Kat.
10	-	-	<b>NET</b>

Höhe mm	Farbe Einlage	Länge cm	Breite mm	Referenz
---------	---------------	----------	-----------	----------

35	grau	300	52	DFA BP 3538/300
50	grau	300	52	DFA BP 5038/300

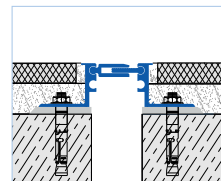
Auf Anfrage lieferbar



### DURAFLEX GFS

Dehnfugenprofil aus massivem Aluminium.

Speziell für die integrierte Montage im Innenbereich und Außenbereich in Wand und Boden ausgelegt. Eckausführungen auf Anfrage. Material: Aluminium

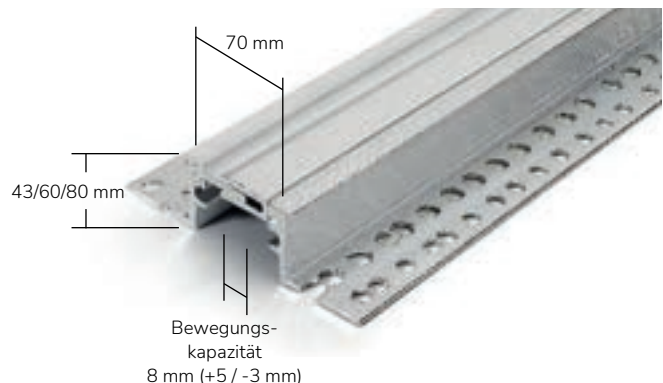


VE1	VE2	VE3	Kat.
10	-	-	<b>NET</b>

Höhe mm	Farbe Einlage	Länge cm	Breite mm	Referenz
---------	---------------	----------	-----------	----------

43	silber natur	300	70	DFA GFS 4300/300
60	silber natur	300	70	DFA GFS 6000/300
80	silber natur	300	70	DFA GFS 8000/300

Auf Anfrage lieferbar

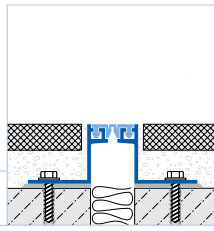


**DURAFLEX SB**

Dehnfugenprofil aus Aluminium mit einer austauschbaren Einlage aus EPDM. Speziell für die integrierte Montage im Innenbereich in Boden und Wand konzipiert

Material: Aluminium; Einlage EPDM

VE1	VE2	VE3	<b>Kat.</b>
10	-	-	<b>A</b>



Höhe mm	Farbe Einlage	Länge cm	Breite mm	Referenz
15	grau	250	33	DFA SB 1538/250
15	schwarz	250	33	DFA SB 1533/250
35	grau	250	33	DFA SB 3538/250
35	schwarz	250	33	DFA SB 3533/250
40	grau	250	33	DFA SB 4038/250
40	schwarz	250	33	DFA SB 4033/250
50	grau	250	33	DFA SB 5038/250
50	schwarz	250	33	DFA SB 5033/250

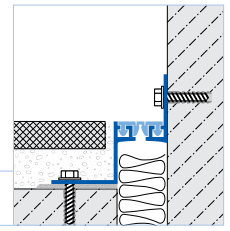
**Auf Anfrage lieferbar**

**DURAFLEX SB Eckausführung**

Dehnfugenprofil aus Aluminium mit einer austauschbaren Einlage aus EPDM. Speziell für die integrierte Montage im Innenbereich in Boden und Wand konzipiert

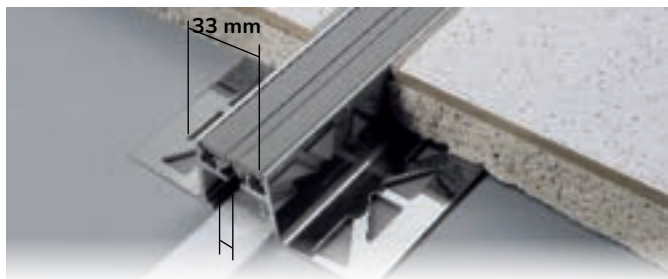
Material: Aluminium; Einlage EPDM

VE1	VE2	VE3	<b>Kat.</b>
10	-	-	<b>A</b>

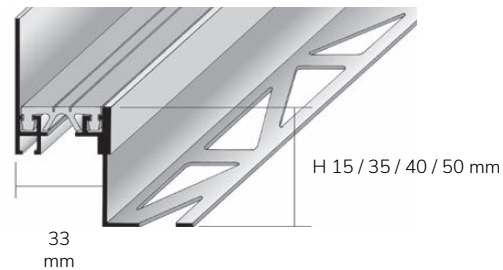


Höhe mm	Farbe Einlage	Länge cm	Breite mm	Referenz
15	grau	250	33	DFA SB 1538-X/250
15	schwarz	250	33	DFA SB 1533-X/250
35	grau	250	33	DFA SB 3538-X/250
35	schwarz	250	33	DFA SB 3533-X/250
40	grau	250	33	DFA SB 4038-X/250
40	schwarz	250	33	DFA SB 4033-X/250
50	grau	250	33	DFA SB 5038-X/250
50	schwarz	250	33	DFA SB 5033-X/250

**Auf Anfrage lieferbar**



Bewegungskapazität  
12 mm (± 6 mm)

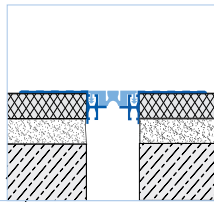


**DURAFLEX SD**

Dehnfugenprofil aus Aluminium mit einer austauschbaren Einlage aus TPE. Speziell für die nachträgliche Montage im Innenbereich an Boden und Wand konzipiert. Eckausführungen auf Anfrage.

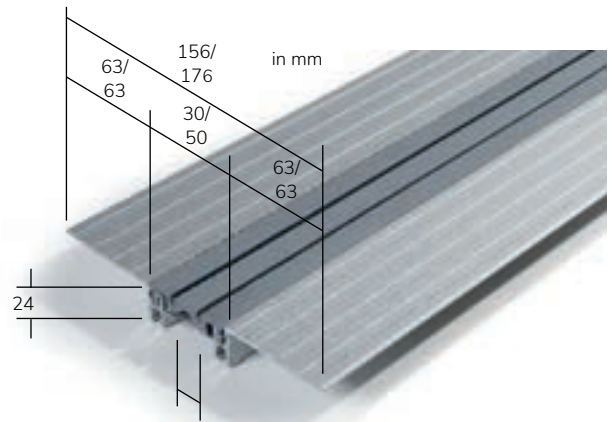
Material: Aluminium; Einlage TPE

VE1	VE2	VE3	<b>Kat.</b>
10	-	-	<b>NET</b>



Höhe mm	Farbe Einlage	Länge cm	Breite mm	Referenz
24	grau	300	156	DFA SD 3500/300
24	grau	300	176	DFA SD 5500/300

**Auf Anfrage lieferbar**



Bewegungskapazität  
20 mm (± 10 mm)

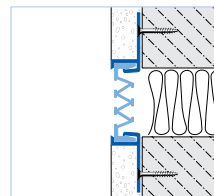
**DURAFLEX WD**

Dehnfugenprofil aus Aluminium mit einer austauschbaren Einlage aus TPE. Speziell für die integrierte Montage im Innenbereich in Wänden und Decken ausgelegt. Ideal für den Einbau mit Gipsplatten, Fliesen und Putz. Eckausführungen auf Anfrage.

Material: Aluminium

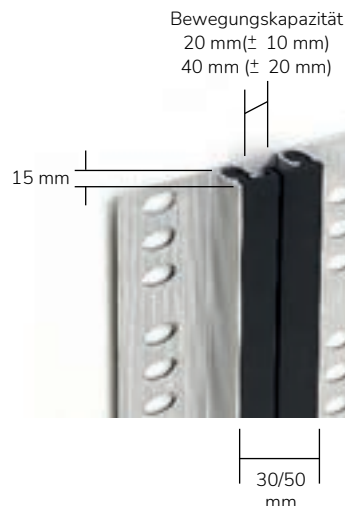
Einlage TPE schwarz

VE1	VE2	VE3	<b>Kat.</b>
10	-	-	<b>NET</b>



Höhe mm	Sichtbreite mm	Länge cm	Breite mm	Referenz
15	30	300	30	DFA WD 3030/300
15	50	300	50	DFA WD 5050/300

**Auf Anfrage lieferbar**



Bewegungskapazität  
20 mm (± 10 mm)  
40 mm (± 20 mm)

### DURAFLEX Z160RF

Flaches, hoch belastbares Dehnfugenprofil aus massivem Stahl mit Gummi-Ummantelung; Speziell für die nachträgliche Montage im Innenbereich auf Wand und Boden ausgelegt; Befestigung einseitig; zum Nachrüsten einseitig gebohrt

Material: Stahl/Gummi; Farbe schwarz

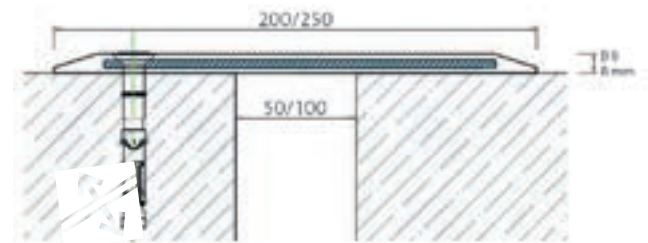
Ohne Befestigungsmaterial



VE1	VE2	VE3		<b>Kat.</b>
10	-	-		<b>NET</b>

Höhe mm	Sichtbreite mm	Länge cm	Referenz
8	200	200	DFR Z160RF 5008/200
8	250	200	DFR Z160RF 1008/200

Auf Anfrage lieferbar

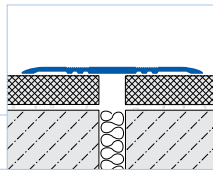


**SCHALLREDUZIEREND**  
Durch seine dämpfenden Eigenschaften ist dieses Profil besonders schonend z. B. für Gabelstaplertechnik.

### DURAFLEX KA selbstklebend

Abdeckprofile für Dehn- und Bewegungsfugen an Wand und Boden

Material: Aluminium



VE1	VE2	VE3		<b>Kat.</b>
10	-	-		<b>A X</b>

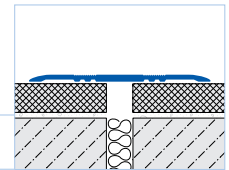
Breite x Höhe mm	Farbe	Länge cm	Referenz	€/lfm
60 x 3,5 *	silber natur	250	DFA KA 600-SK/250	<b>26,32</b>
60 x 3,5 *	silber eloxiert	250	DFAE KA 600-SK/250	<b>32,24</b>
80 x 3,5	silber natur	250	DFA KA 800-SK/250	<b>33,16</b>
80 x 3,5	silber eloxiert	250	DFAE KA 800-SK/250	<b>38,98</b>
100 x 4,0	silber natur	250	DFA KA 1000-SK/250	<b>42,94</b>
100 x 4,0	silber eloxiert	250	DFAE KA 1000-SK/250	<b>56,22</b>
120 x 4,0	silber natur	250	DFA KA 1200-SK/250	<b>58,40</b>
120 x 4,0	silber eloxiert	250	DFAE KA 1200-SK/250	<b>81,50</b>

\*) Oberfläche glatt

### DURAFLEX KA ohne Bohrung

Abdeckprofile für Dehn- und Bewegungsfugen an Wand und Boden

Material: Aluminium



VE1	VE2	VE3		<b>Kat.</b>
10	-	-		<b>A X</b>

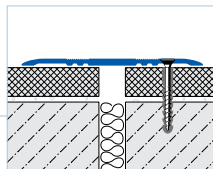
Breite x Höhe mm	Farbe	Länge cm	Referenz	€/lfm
60 x 3,5 *	silber natur	250	DFA KA 600/250	<b>16,72</b>
60 x 3,5 *	silber eloxiert	250	DFAE KA 600/250	<b>20,76</b>
80 x 3,5	silber natur	250	DFA KA 800/250	<b>24,14</b>
80 x 3,5	silber eloxiert	250	DFAE KA 800/250	<b>27,58</b>
100 x 4,0	silber natur	250	DFA KA 1000/250	<b>33,60</b>
100 x 4,0	silber eloxiert	250	DFAE KA 1000/250	<b>38,82</b>
120 x 4,0	silber natur	250	DFA KA 1200/250	<b>47,70</b>
120 x 4,0	silber eloxiert	250	DFAE KA 1200/250	<b>55,52</b>

\*) Oberfläche glatt

### DURAFLEX KA einseitig gebohrt

Abdeckprofile für Dehn- und Bewegungsfugen an Wand und Boden

Material: Aluminium



VE1	VE2	VE3		<b>Kat.</b>
10	-	-		<b>A X</b>

Breite x Höhe mm	Farbe	Länge cm	Referenz	€/lfm
60 x 3,5 *	silber natur	250	DFA KA 600-BS/250	<b>20,22</b>
60 x 3,5 *	silber eloxiert	250	DFAE KA 600-BS/250	<b>23,60</b>
80 x 3,5	silber natur	250	DFA KA 800-BS/250	<b>27,30</b>
80 x 3,5	silber eloxiert	250	DFAE KA 800-BS/250	<b>30,30</b>
100 x 4,0	silber natur	250	DFA KA 1000-BS/250	<b>36,84</b>
100 x 4,0	silber eloxiert	250	DFAE KA 1000-BS/250	<b>43,26</b>
120 x 4,0	silber natur	250	DFA KA 1200-BS/250	<b>52,42</b>
120 x 4,0	silber eloxiert	250	DFAE KA 1200-BS/250	<b>62,58</b>

\*) Oberfläche glatt



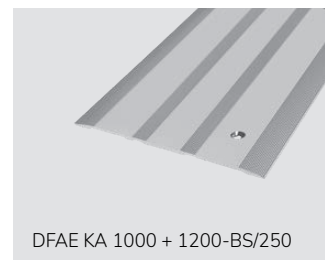
DFAE KA 600/250



DFAE KA 800-SK/250



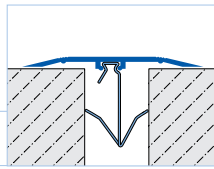
DFAE KA 800-BS/250



DFAE KA 1000 + 1200-BS/250

### DURAFLEX KF

Abdeckprofile für Dehn- und Bewegungsfugen an Wand und Boden  
Profil ohne Halteclips



VE1	VE2	VE3	Kat.
10	-	-	<b>A X</b>

Breite mm	Farbe	Länge cm	Höhe mm	Referenz
-----------	-------	----------	---------	----------

Material: Aluminium

50	silber eloxiert	300	-	DFAE KF 50/300
60	silber eloxiert	300	-	DFAE KF 60/300
70	silber eloxiert	300	-	DFAE KF 70/300
90	silber eloxiert	300	-	DFAE KF 90/300
140	silber eloxiert	300	-	DFAE KF 140/300

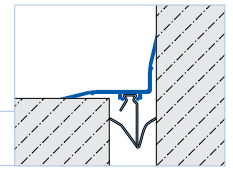
Auf Anfrage lieferbar

Material: PVC

50	weiß	300	-	DFP KF 5030/300
70	weiß	300	-	DFP KF 7030/300

### DURAFLEX KF Eckausführung

Abdeckprofile für Dehn- und Bewegungsfugen an Wand und Boden  
Profil ohne Halteclips



VE1	VE2	VE3	Kat.
10	-	-	<b>A X</b>

Breite mm	Farbe	Länge cm	Höhe mm	Referenz
-----------	-------	----------	---------	----------

Material: Aluminium

50	silber eloxiert	300	-	DFAE KF 50-X/300
60	silber eloxiert	300	-	DFAE KF 60-X/300
70	silber eloxiert	300	-	DFAE KF 70-X/300
90	silber eloxiert	300	-	DFAE KF 90-X/300

Auf Anfrage lieferbar

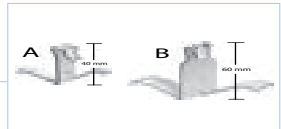
### DURAFLEX KF

Halteclip für DURAFLEX KF

Material: Edelstahl (V2A/304)

VE1	VE2	VE3	Kat.
50	-	-	<b>A</b>

Edelstahl  
Rostfrei



Höhe mm	Farbe	Länge cm	Breite mm	Referenz
40	silber natur	-	-	HC-A 40/1
60	silber natur	-	-	HC-B 60/1

Auf Anfrage lieferbar

**Bei Boden Anwendung**  
ca. alle 30 cm einen Clip verwenden  
ca. 11 Clips / Profil

Fugenbreite	Profilbreite	Halteclip
15 - 20 mm	50 mm	Typ A
20 - 30 mm	60 mm	Typ A
25 - 35 mm	70 mm	Typ B
30 - 45 mm	90 mm	Typ B

Bitte die Fugentiefe beachten.

**Bei Wandanwendung**  
ca. alle 60 cm einen Clip verwenden  
ca. 6 Clips / Profil

Fugenbreite	Profilbreite	Halteclip
15 - 30 mm	50 mm	Typ A
20 - 45 mm	60 mm	Typ B
30 - 45 mm	70 mm	Typ B
35 - 45 mm	90 mm	Typ B
40 - 45 mm	140 mm	Typ B

