



# PROLINE

BALKON & TERRASSE

PREISLISTE | 2023





# HERZLICH WILLKOMMEN!

Verpasse nie wieder **PROLINE News!**

Auf unserem YouTube Kanal findest Du neben Videos mit Infos zu unseren Produkten auch zahlreiche Verlege- und Montageanleitungen, außerdem erwarten Dich Tipps und Tricks rund um die Themen Fliesen, Bad, Terrasse und Boden sowie exklusive Einblicke in unser PROLINE-Team. Scanne einfach den QR-Code mit der Foto-App Deines Handys ab und stöbere Dich durch unsere Videothek. Wenn Du unseren Kanal abonnierst, verpasst Du keine Neuigkeiten mehr – viel Spaß!



 **ABONNIEREN**



## KANAL ABONNIERT?

Dann viel Spaß beim Durchblättern, Entdecken und Bestellen!



# Inhalt

---

## Preisliste gültig ab 01.02.2023

Die ausgewiesenen Preise sind Listenpreise (zuzüglich MwSt.) per m, m<sup>2</sup>, Pack oder Stück. Preise gelten für Abnahme ganzer VPE; Einzelabnahme +8 %

**Rabatt: entsprechend individueller Vereinbarung.**

### Mindestauftragswert:

Deutschland: 150,- EURO

Export: 250,- EURO.

### Aufträge unter Mindestauftragswert:

+25,- EURO

Die Preise gelten ab Werk Boppard einschließlich Verpackung.

Sonstige Bedingungen: Es gelten unsere allgemeinen Geschäfts- und Verkaufsbedingungen. Irrtümer und technische Änderungen vorbehalten. Farbdarstellungen können vom Original abweichen. Fotos und Abbildungen sind unverbindliche Beispiele ohne Anspruch auf Rechtsverbindlichkeit. Die Maße in den abgebildeten Skizzen sind in Millimeter angegeben.

**Mit Erscheinen einer neuen Preisliste verliert diese Preisliste ihre Gültigkeit.**

## Stelz- und Plattenlager



### PROSTILT

Stelz- und Plattenlager

08



### PROSTILTadvance 2.0

Unterkonstruktions-System

12

### PROSTILT / PROSTILTadvance 2.0

Rinnensets

25

### PROSTILT / PROSTILTadvance 2.0

Verblendung

28

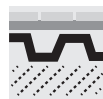
### PROSTILT / PROSTILTadvance 2.0

Zubehör

31

---

## Drainagesysteme



### PROCODRAIN

Drainagesysteme

36



### PROCOLINE

Entwässerungssystem

38

---

## Balkon- & Terrassenprofile



### PROCOFORM

Balkon- & Terrassenprofile

42



### PROFORM

Balkon- & Terrassenprofile

48





# Stelz- & Plattenlager



Hohe Druckbeständigkeit



Kippstabilität / Lastverteilung



Variable Aufbauhöhen



Stufenlose Höhenverstellung



Feinjustierung



Seitenverblendung / Zubehör

---

PROSTILT sind die innovativen Stelz- und Plattenlager für den perfekten Terrassenbau. Der Terrassenbelag wird durch die Stelz- und Plattenlager fixiert, jedoch nicht verfugt. Dadurch kann das Oberflächenwasser in den Hohlraum unter dem Bodenbelag ablaufen und über die darunter liegenden Entwässerungsebene

abgeleitet werden. Häufige Probleme wie Risse, Undichtigkeit und Absacken des Belags durch Umwelteinflüsse, die bei der konventionellen Verlegetechnik entstehen, werden durch die Verlegung auf Stelzlager vermieden.

## PROSTILT Stelzlager

S.8

- » Stelz- und Plattenlager einsetzbar für Dielen und Platten ab 20 mm Stärke
- » Aus hochwertigem und verstärktem PP (Polypropylen) 100 % recycelbar
- » Witterungsbeständig, frostsicher, UV-Schutz, schlagfest
- » Selbst bei hoher Belastung ist der Gewindemechanismus vom Stellfuß leicht zu bedienen
- » Dauerhafte hohe Stoß- und Bruchfestigkeit trotz Belastung und Witterung
- » Stufenloser und einfacher Niveaueausgleich
- » geringes Eigengewicht

## PROSTILT Plattenlager

S.9

- » Für die Verlegung auf ebenen Untergründen
- » Bestehend aus Weichgummi mit genoppter Unterseite und integriertem Fugensteg auf der Oberseite

## PROSTILT Rinnensets

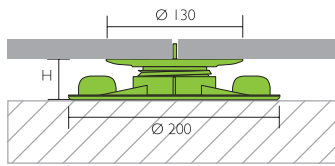
S.25

- » Direkte Anbindung zu Fenster und Terrassentüren
- » Barrierefreie Ausführungsmöglichkeit
- » Wartungsfrei und langlebig
- » Einfach montiert (ohne Spezialwerkzeug)
- » Hohe Tragkraft

## PROSTILT Zubehör

S.31

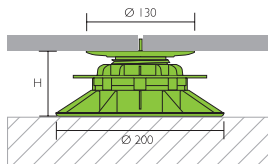
- » Hochwertige Verblendlösungen
- » Abstandshalter mit Neoprendpad fixieren die Platten und bilden eine Dehnfuge zu aufgehenden Bauteilen
- » Abschlussprofile sowie Trittstufenausbildung für die Gestaltung von Randabschlüssen



## Stellfuß Basic

VPE: 79798: 52/1248/-  
 79799: 52/1248/-  
 79800: 52/1248/-  
 79801: 52/832/-

Höhenverstellung H (mm)	11-15	15-19	19-27	27-40
Art.Nr.	79798	79799	79800	79801
€ (Preis / Stück)	5,20	5,25	5,30	5,80



## Stellfuß Basic+

VPE: 79802: 52/832/-  
 79803: 36/576/-  
 79804: 24/384/-  
 79805: 18/288/-  
 79806: 12/192/-

Höhenverstellung H (mm)	40-70	70-120	120-170	170-270	270-370
Art.Nr.	79802	79803	79804	79805	79806
€ (Preis / Stück)	6,75	7,59	9,80	10,90	19,20



## Trittschutzpad

3,0 mm, Ø 130 mm

VPE: 50/-/-

Art.Nr.	79813
€ (Preis / Stück)	1,30



## Clip | Edelstahl (V2A) gebürstet

VPE: 10/-/-

	142 x 70 mm	186 x 90 mm
	oben	unten
	79853	79854
€ (Preis / Stück)	11,36	11,70





## Clip Abstandshalter | Edelstahl (V2A) gebürstet

mit Neoprenpad

VPE: 10/-/-

	220 x 40 mm
	79864
€ (Preis / Stück)	10,03



Kragarm gerade



Kragarm mit Rinnenaufnahme

## Kragarm | verzinkt

Auf Anfrage auch in Edelstahl (V2A) oder in anderen Höhen / Abmessungen erhältlich

VPE: 1/-/-

	880 x 150 mm	880 x 150 mm
	gerade	mit Rinnenaufnahme (85 mm)
Art.Nr.	79831	79830
€ (Preis / Stück)	54,78	auf Anfrage



## Plattenlager

VPE: 60/-/-

Höhe (mm)	10	20
Art.Nr.	79816	79817
€ (Preis / Stück)	2,54	3,78



## Ausgleichsscheibe | Plattenteller

Ø 120 mm, Stärke 1 mm

VPE: 50/-/-

Art.Nr.	79811
€ (Preis / Stück)	1,19





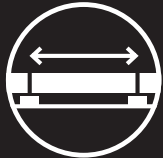
# Aluminium Unterkonstruktions-System



Dielen- & Plattenbeläge



Unsichtbare Verschraubung



Große Spannweite



Hohe Tragkraft



Bodenbelagswechsel möglich



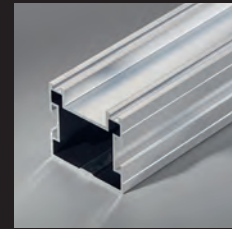
Witterungsresistent



Verschiedene Terrassenformen



Stufen möglich



---

Dank einer durchdachten Unterkonstruktion können auch auf Terrassen große Spannweiten überbrückt werden. Per Stecksystem können die Tragprofile verlängert werden: Durch die neu entwickelte Verbindungstechnik der PROSTILTadvance 2.0 Systemkomponenten können die Tragprofile in Längs- und Querrichtung noch schneller

und einfacher verlängert werden. Das PROSTILTadvance System kann eine Vielzahl unterschiedlicher Bodenbeläge aufnehmen. Ob Thermoholz oder Naturstein, mit dem Multiclip lassen sich sowohl Dielen als auch Platten aus verschiedenen Materialien schnell und einfach montieren. So leicht und passgenau kann Terrassenmontage sein.

## PROSTILTadvance 2.0

S.12

### Aluminium-Unterkonstruktions-System

- » Geeignet für unterschiedliche Materialien: Terrassenholz, WPC, Keramik, Naturstein
- » Kombinierte Verlegung und Formate möglich (z. B. Holz / Keramik)
- » Extrem hohe Tragkraft, daher geeignet für gewerbliche und öffentliche Bereiche
- » Geringes Eigengewicht im Vergleich zur konventionellen Verlegung

## PROSTILTadvance 2.0 Rinnensets

S.25

- » Direkte Anbindung zu Fenster und Terrassentüren
- » Barrierefreie Ausführungsmöglichkeit
- » Wartungsfrei und langlebig
- » Einfach montiert (ohne Spezialwerkzeug)
- » Hohe Tragkraft

## PROSTILTadvance 2.0 Zubehör

S.31

- » Balkon- und Treppenverblendung
- » Montagezubehör perfekt auf das System abgestimmt

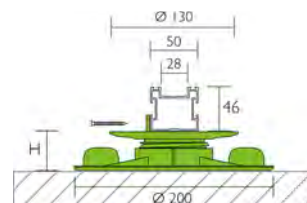




### Stellfuß Basic U

VPE: 79820: 52/1248/-  
79821: 52/1248/-  
79822: 52/1248/-  
79823: 52/832/-

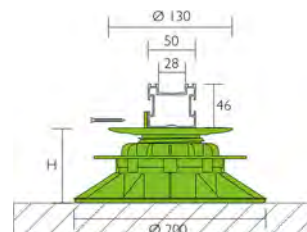
Höhenverstellung H (mm)	11-15	15-19	19-27	27-40
Art.Nr.	79820	79821	79822	79823
€ (Preis / Stück)	5,20	5,25	5,30	5,80

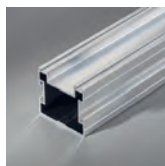


### Stellfuß Basic+ U

VPE: 79824: 52/832/-  
79825: 36/576/-  
79826: 24/384/-  
79827: 18/288/-  
79828: 12/192/-

Höhenverstellung H (mm)	40-70	70-120	120-170	170-270	270-370
Art.Nr.	79824	79825	79826	79827	79828
€ (Preis / Stück)	6,75	7,59	9,80	10,90	19,20





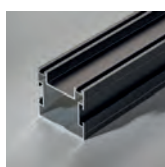
## Tragprofil 50/46 | Aluminium natur

mit Nut zur Aufnahme von Kreuz-Clips und T-Halter sowie der Verbinder und Randabstandshalter

VPE: 1/-/-

2,40 m

	50 x 46 mm	50 x 46 mm
	mit Silence Strip	ohne Silence Strip
	78305	78300
€ (Preis / m)	37,35	31,19



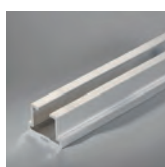
## Tragprofil 50/46 | Aluminium eloxiert matt

mit Nut zur Aufnahme von Kreuz-Clips und T-Halter sowie der Verbinder und Randabstandshalter

VPE: 1/-/-

2,40 m

	50 x 46 mm	50 x 46 mm
	mit Silence Strip	ohne Silence Strip
schwarz	78306	78301
€ (Preis / m)	43,42	37,26



## L-Verbinder 50/46 | Aluminium natur

Verbindungsstück zur Verlängerung der Tragprofile 50/46, 200 mm

VPE: 1/-/-

	4er Set
	78310
€ (Preis / Set)	37,31





### Querverbinder 50/46 | Glasfaserverstärkter Kunststoff

Querverbindungsstück für die Tragprofile 50/46

VPE: 1/-/-

	10er Set
Art.Nr.	78350
€ (Preis / Set)	17,93



### Randabschlusskonsole 50/46 | Glasfaserverstärkter Kunststoff

für die Aufnahme von Abstandshaltern und Verblendprofilen

VPE: 1/-/-

	10er Set
Art.Nr.	78351
€ (Preis / Set)	18,20

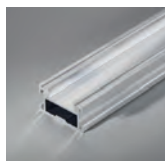


### Profilverbinder | Edelstahl (V2A)

Biegbarer Verbinder zur Verwendung bei Gehrungsstößen der Tragprofile 50/46 und 50/26

VPE: 10/-/-

	23 x 600 mm
Art.Nr.	78377
€ (Preis / Stück)	28,08



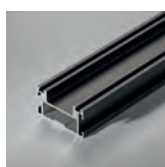
## Tragprofil 50/26 | Aluminium natur

mit Nut zur Aufnahme von Kreuz-Clips und T-Halter sowie der Verbinder und Randabstandshalter

VPE: 1/-/-

2,40 m

	50 x 26 mm	50 x 26 mm
	mit Silence Strip	ohne Silence Strip
Art.Nr.	78307	78302
€ (Preis / m)	31,91	25,76



## Tragprofil 50/26 | Aluminium eloxiert matt

mit Nut zur Aufnahme von Kreuz-Clips und T-Halter sowie der Verbinder und Randabstandshalter

VPE: 1/-/-

2,40 m

	50 x 26 mm	50 x 26 mm
	mit Silence Strip	ohne Silence Strip
Art.Nr.	78308	78303
€ (Preis / m)	38,66	32,51



## L-Verbinder 50/26 | Aluminium natur

Verbindungsstück zur Verlängerung der Tragprofile 50/26, 200 mm

VPE: 1/-/-

	8er Set
Art.Nr.	78311
€ (Preis / Set)	49,19





## Querverbinder 50/26 | Glasfaserverstärkter Kunststoff

Querverbindungsstück für die Tragprofile 50/26

VPE: 1/-/-

	10er Set
Art.Nr.	78352
€ (Preis / Set)	17,50



## Randabschlusskonsole 50/26 | Glasfaserverstärkter Kunststoff

für die Aufnahme von Abstandshaltern und Verblendprofilen

VPE: 1/-/-

	10er Set
Art.Nr.	78353
€ (Preis / Set)	17,23



## Profilverbinder | Edelstahl (V2A)

Biegbarer Verbinder zur Verwendung bei Gehrungsstößen der Tragprofile 50/46 und 50/26

VPE: 1/-/-

	23 x 600 mm
Art.Nr.	78377
€ (Preis / Stück)	28,08





## Silence Strip | TPE-V 72 Shore

zur Trittschallminderung bei Plattenbelägen  
durch einfaches Aufstecken auf die Tragprofile

VPE: 1/-/-

	Rolle à 20 m
Art. Nr.	79761*
€ (Preis / Rolle)	57,00



## Kreuz-Clip | Glasfaserverstärkter Kunststoff

für Fliesen- und Plattenbeläge,  
inkl. Würth Edelstahlschrauben 3,9 x 16 mm

VPE: 1/-/-

	50er Set	100er Set
Art. Nr.	78354	78355
€ (Preis / Set)	87,97	169,45



## T-Halter | Glasfaserverstärkter Kunststoff

zur unsichtbaren Verschraubung von Dielenbeläge mit Nut,  
inkl. Würth Edelstahlschrauben 3,9 x 32 mm

VPE: 1/-/-

	50er Set	100er Set
Art.Nr.	78356	78357
€ (Preis / Set)	87,97	169,45

\* Auslaufartikel





## Clip oben | Edelstahl (V2A)

Halteklammer für Verblendprofil

VPE: 10/-/-

	70 x 200 mm
Art. Nr.	78370
€ (Preis / Stück)	19,60



## Clip unten | Edelstahl (V2A)

Halteklammer für Verblendprofil

VPE: 10/-/-

	90 x 220 mm
Art. Nr.	78371
€ (Preis / Stück)	15,28



## Anfangs- und Endhalter | Edelstahl (V2A)

für Dielen

VPE: 10/-/-

	85 x 25 mm
Art. Nr.	78374
€ (Preis / Stück)	11,88

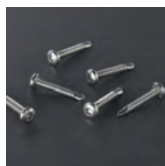


## Abstandshalter | Edelstahl (V2A)

150 x 26 mm, mit Langschlitzen

VPE: 10/-/-

	ohne Neoprenpad	mit Neoprenpad
Art.Nr.	78372	78373
€ (Preis / Stück)	10,95	17,02



## Bohrschrauben Linsenkopf | Edelstahl (V2A)

AW20 V2A, 3,9 x 16

VPE: 1/-/-

	1.000er Set	1.000er Set	200er Set
Art.Nr.	94328*	94339	94340
€ (Preis / Set)	192,26	232,09	55,70

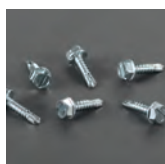


## Bits

Würth C 6,3 (1/4 in) für Bohrschrauben Flachkopf/Linsenkopf

VPE: 1/-/-

Art.Nr.	94333
€ (Preis / Stück)	5,03



## Bohrschrauben 6KT Flansch | verzinkt/Edelstahl (V2A)

Würth Bohrschrauben

VPE: 1/-/-

	200er Set	500er Set	250er Set
	4,2 x 16 – verzinkt	4,2 x 16 – verzinkt	5,5 x 38 – V2A
Art.Nr.	94341	94338	94329*
€ (Preis / Set)	41,58	86,82	233,50

\* Auslaufartikel





## Abstandshalter Clip | für Holzbalken

Holzschutz durch vollständige Unterlüftung, die Staunässe verhindert, gleichmäßiger Dielenabstand von 4 oder 7 mm, Auflagehöhe 6 mm, 100er Set

VPE: 1/-/-

	4 mm	7 mm
Art.Nr.	79888	79889
€ (Preis / Set)	60,16	61,72



## Multiclip T | für Holzbalken

Holzschutz durch vollständige Unterlüftung, die Staunässe verhindert, gleichmäßiger Dielenabstand von 7 mm, inkl. Edelstahlschrauben, Dielenstärke: 20 - 26 mm, Nuthöhe: >3,5 mm, 30er Set

VPE: 1/-/-

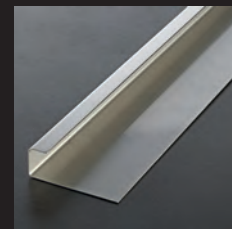
		Edelstahlverstärkt
Art.Nr.	79897	79898
€ (Preis / Set)	65,23	74,68





# PROSTILT & PROSTILTadvance 2.0

Rinnensets, Verblendung & Zubehör



Überall dort, wo Schnee oder stehendes Wasser vom Haus abgeleitet werden sollen, kommen die PROSTILT Entwässerungsrinnen zum Einsatz. Die perfekt auf PROSTILTadvance 2.0 und PROSTILT abgestimmten Rinnensets können direkt oder mit einer Abstandsfliese etwas versetzt an der Wand, einem bodentiefen Fenster oder der Tür platziert werden. Mit 20 mm Aufbauhöhe passen sie sich ideal der gängigen Plattenstärke im Outdoor-Bereich an und werden so flächenbündig vom Be-

lag eingefasst. Die PROSTILT Entwässerungsrinnen mit einer Breite von 150 mm entsprechen den Anforderungen nach DIN 18040 und nach DIN 18531 sowie der Flachdachrichtlinie.

Ebenfalls auf die Plattenstärke von 20 mm angepasste Einfass- und Verblendungsprofile sowie viel Zubehör und Montage-Accessoires helfen, offene Randbereiche sauber und zuverlässig zu verkleiden. Im Detail zeigt sich die Qualität von PROSTILTadvance 2.0 und PROSTILT.

## **PROSTILTadvance 2.0**

S.24

### Schlitzrinne

» Stylish Rinne mit nur 26 mm Sichtbreite für die Ableitung von Schnee und Wasser im nicht-öffentlichen Bereich.

## **PROSTILT & PROSTILTadvance 2.0**

S.25

### Rinnensets

#### Rinnenset Design

» Elegantes Design gepaart mit hoher Funktionalität für den privaten und öffentlichen Bereich.

#### Rinnenset Classic

» Unser Bestseller in zwei verschiedenen Breiten für den privaten und öffentlichen Bereich.

#### Rinnenset Basic

» Mit langlebiger und robuster Abdeckung aus verzinktem Stahl.

## **PROSTILT & PROSTILTadvance 2.0**

S.28

### Verblendungsprofile

» Lösungen für die Verblendung offener Randbereiche.

## **PROSTILT & PROSTILTadvance 2.0**

S.31

### Zubehör



## Schlitzrinne | Edelstahl (V2A)

VPE: 1/-/-

1,20 m

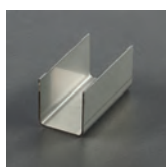
	26 x 29 mm
glänzend	79835
€ (Preis / Stück)	auf Anfrage



## Halter für Schlitzrinne | Edelstahl (V2A)

VPE: 1/-/-

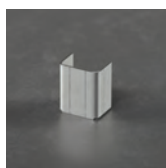
glänzend	79836
€ (Preis / Stück)	auf Anfrage



## Verbinder für Schlitzrinne | Edelstahl (V2A)

VPE: 1/-/-

glänzend	79837
€ (Preis / Stück)	auf Anfrage



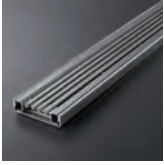
## Endkappe für Schlitzrinne | Edelstahl (V2A)

VPE: 1/-/-

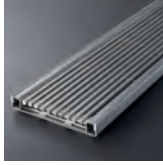
glänzend	79838
€ (Preis / Stück)	auf Anfrage



# PROSTILT & PROSTILTadvance 2.0



85 mm Breite



150 mm Breite

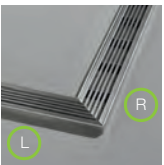
## Rinnenset Design | Edelstahl (V2A)

Rinnenabdeckung Edelstahl (V2A), Grundkörper Aluminium inkl. Befestigungsschrauben

VPE: 1/-/-

1,00 m

Breite B (mm)	85	150
Höhe H (mm)	21	21
gebürstet	79858	79859
€ (Preis / Stück)	228,74	372,11



85 mm Breite

## Rinnenset Design | Edelstahl (V2A) mit Gehrungsschnitt

Rinnenabdeckung Edelstahl (V2A), Grundkörper Aluminium inkl. Befestigungsschrauben

VPE: 1/-/-

1,00 m

Gehrungsschnitt	Links	Rechts	Links	Rechts
Breite H (mm)	85	85	150	150
Höhe H (mm)	21	21	21	21
gebürstet	79840	79841	79842	79843
€ (Preis / Stück)	290,54	290,54	474,68	474,68



150 mm Breite

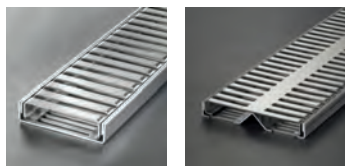
## Verbinder | Aluminium

für Rinnenset Design und Rinnenset Basic (nur 150 mm)

inkl. 6 Befestigungsschrauben

VPE: 1/-/-

	85 mm	150 mm
natur	79848	79849
€ (Preis / Stück)	14,47	18,10



85 mm Breite

150 mm Breite

## Rinnenset Classic | Edelstahl (V2A)

Rinnenabdeckung Edelstahl (V2A), Grundkörper Aluminium inkl. Befestigungsschrauben und Verbinder

VPE: 1/-/-

1,00 m

Breite B (mm)	85	150
Höhe H (mm)	21	21
gebürstet	79860	79865
€ (Preis / Stück)	174,42	269,73

NEU



85 mm Breite

150 mm Breite

## Rinnenset Basic | verzinkt

Rinnenabdeckung aus verzinktem Stahl, Grundkörper aus Aluminium inkl. Befestigungsschrauben

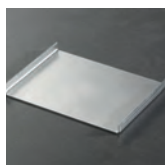
VPE: 1/-/-

1,00 m

Breite B (mm)	85	150
Höhe H (mm)	21	21
Art.Nr.	79844	79845
€ (Preis / Stück)	130,82	202,30

Verbinder bitte separat bestellen.

Für B = 85 mm – Art.Nr. 79862; für B = 150 mm – Art.Nr. 79849



85 mm Breite



150 mm Breite

## Verbinder | Aluminium

für Rinnenset Classic und Rinnenset Basic (nur 85 mm)

VPE: 1/-/-

	85	150
natur	79862	79867
€ (Preis / Stück)	7,51	7,51



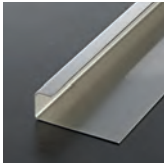
## Kopfteile | Aluminium

passend für Rinnensets Design, Classic und Basic

VPE: 1/-/-

	2er Set	2er Set
	85 mm	150 mm
gebürstet	79856	79857
€ (Preis / Set)	43,69	46,98

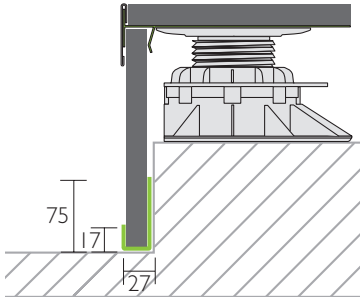




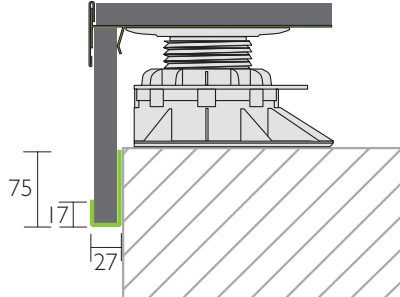
## Einfassprofil | Edelstahl (V2A) / Aluminium

Halter für Stellstufen / Einfass- & Abschlussprofil, 75 x 27 x 17 mm, **Innenmaß (H) 23 mm, Höhe (H) 27 mm**

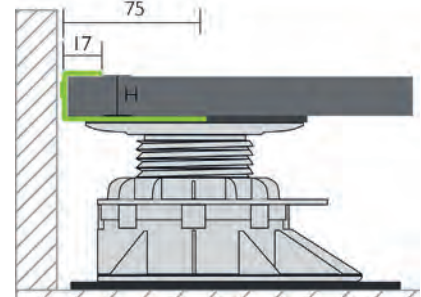
VPE: 1/-/-



Einsatz als Halter für Stellstufen



Einsatz als Halter für Einfassprofil



Einsatz als Halter für Abschlussprofil

### Edelstahl (V2A)

2,50 m

gebürstet	79886
€ (Preis / m)	61,24

### Aluminium eloxiert matt

2,50 m

Silber	79884
€ (Preis / m)	17,93

### Aluminium beschichtet

2,50 m

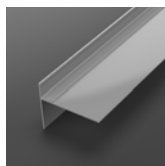
Anthrazit dunkel (DB 703)	79885
€ (Preis / m)	23,54

### Aluminium pressblank\*

2,50 m

natur	79883
€ (Preis / m)	12,04

\* Bauteile aus Aluminium können produktionsbedingt Pressriefen oder Kratzer aufweisen. Dies ist normal und dem weichen unbehandelten Material Aluminium geschuldet. Wir empfehlen daher auf die Verwendung von Profilen aus unbehandeltem Aluminium in Sichtbereichen zu verzichten und geeignetere Ausführungen, wie z. B. eloxierte oder beschichtete Aluminiumprofile einzusetzen.



## TOS T-Profil

Auflageschenkel geschlossen

für Outdoorkeramikplatten und Naturstein bis 20 mm Stärke im Verbund mit unserem PROSTILTadvance 2.0

VPE: 1/-/-

Aluminium beschichtet

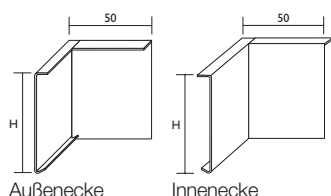
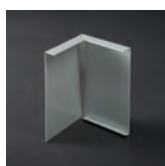
3,00 m

Höhe Außenmaß (mm)	75
Höhe Innenmaß (mm)	21
Anthrazit dunkel (DB 703)	78332
€ (Preis / m)	36,29

Aluminium pressblank\*

3,00 m

Höhe Außenmaß (mm)	75
Höhe Innenmaß (mm)	21
natur	78330
€ (Preis / m)	29,97



## Außen- und Innenecke

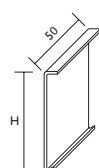
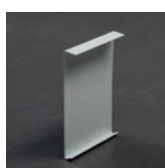
VPE: 1/-/-

Aluminium beschichtet

	Außenecke 90°	Innenecke 90°
Höhe (mm)	75	75
Anthrazit dunkel (DB 703)	76216	76316
€ (Preis / Stück)	15,12	15,12

Aluminium pressblank\*

	Außenecke 90°	Innenecke 90°
Höhe (mm)	75	75
natur	76200	76300
€ (Preis / Stück)	12,07	12,07



## Verbinder

VPE: 1/-/-

Aluminium beschichtet

Höhe H (mm)	75
Anthrazit dunkel (DB 703)	78216
€ (Preis / Stück)	6,96

Aluminium pressblank\*

Höhe H (mm)	75
natur	78200
€ (Preis / Stück)	5,75

\* Bauteile aus Aluminium können produktionsbedingt Pressriefen oder Kratzer aufweisen. Dies ist normal und dem weichen unbehandelten Material Aluminium geschuldet. Wir empfehlen daher auf die Verwendung von Profilen aus unbehandeltem Aluminium in Sichtbereichen zu verzichten und geeignetere Ausführungen, wie z. B. eloxierte oder beschichtete Aluminiumprofile einzusetzen.



## Verblendprofil | Edelstahl (V2A)

zur Verblendung von Schnittkanten der Platten oder Abplatzungen, die beim Schneiden entstehen

VPE: 1/-/-

2,50 m

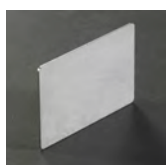
Höhe H (mm)	50
gebürstet	79850
€ (Preis / m)	35,69



## Außenecke | Edelstahl (V2A)

VPE: 1/-/-

	Schenkel 150 x 150 mm	Schenkel 250 x 250 mm
Höhe (mm)	50	50
gebürstet	79851	79855
€ (Preis / Stück)	57,79	59,89



## Verbinder | Edelstahl (V2A)

VPE: 10/-/-

	45 x 60 mm
gebürstet	79852
€ (Preis / Stück)	2,14



## Verblendungshalter | Edelstahl (V2A)

VPE: 10/-/-

	Senkrecht S	Senkrecht L
gebürstet	78375	78376
€ (Preis / Stück)	26,62	27,70



## Gummigranulatpad | Alu-Kaschierung

in der Abmessung 250 x 250 mm geeignet für Gefällescheibe

VPE: 50/-/-

	200 x 200 mm	250 x 250 mm
Höhe (mm)	5	5
Art.Nr.	79818	79819
€ (Preis / Stück)	2,54	4,00



## Ausgleichsscheibe | TPE

Viertelkreis 130 mm  
zum Höhenausgleich auf dem Stelzlagerkopf

VPE: 1/-/-

	50er Set	50er Set
Stärke (mm)	1	2
Art.Nr.	79809	79810
€ (Preis / Set)	18,85	21,34



## Gefällescheibe | 0-7 %

VPE: 20/-/-

Art.Nr.	79812
€ (Preis / Stück)	6,26



## OTTOCOLL M500 | Hybrid-Kleb- und Dichtstoff

1K-Kleb- und Dichtstoff auf Basis Hybrid-Polymer STPU, wasserbeständig, Kartusche à 310 ml

VPE: 1/20/-

Farbe	weiß	grau
Art.Nr.	93514	93516
€ (Preis / Kartusche)	27,03	27,03



## OTTOCOLL M501 | Hybrid-Kleb- und Dichtstoff

1K-Kleb- und Dichtstoff auf Basis Hybrid-Polymer STPU, wasserbeständig, Kartusche à 310 ml

VPE: 1/20/-

Farbe	transparent
Art.Nr.	93517
€ (Preis / Kartusche)	31,27



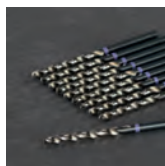
## Montagekeile | HDPE

zum Unterlegen und Ausgleichen

VPE: 1/-/-

	200er Set	50er Set
Steigung	2 - 10 mm	4 - 23 mm
	70 x 35 mm	130 x 42 mm
Art.Nr.	79814	79815
€ (Preis / Set)	35,83	25,83





## Metallbohrer | HSCO MFD Speed

Würth High-Speedbohrer für präzise Bohrungen bei handgeführtem Einsatz, 5er Sets

VPE: 1/-/-

Durchmesser	2,5 mm	3,0 mm	3,5 mm
Art.Nr.	94330	94331	94332
€ (Preis / Set)	48,69	48,69	55,08



## Kegelsenker 90°

Würth Kegelsenker für hervorragende Spanbildung und -abfuhr

VPE: 1/-/-

Durchmesser	8,3 mm	12,4 mm
Art.Nr.	94334	94335
€ (Preis / Stück)	31,23	40,49



## Steckschlüssel E 6,3

Würth Steckschlüssel 6-kant mit Magnet, Länge 51 mm, Maschinenaufnahme 1/4 Zoll E 6,3

VPE: 1/-/-

Schlüsselweite	7 mm	8 mm
Art.Nr.	94337	94336
€ (Preis / Stück)	40,55	43,16

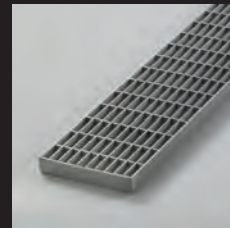
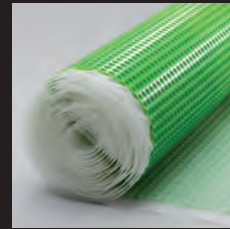




# Drainagesysteme

---

Drainagesysteme  
PROCODRAIN, PROCOLINE



Wer sich nicht frühzeitig kümmert, kann mit seinen Außenbelägen böse Überraschungen erleben – es sei denn, er verwendet funktionssichere Drainagesysteme mit den passenden Fassaden-/Entwässerungsrinnen sowie bes-

te, beschichtete Aluminium- und Edelstahlprofile für seine Außenflächen. PROCODRAIN und PROCOLINE lassen Außenbeläge auf Dauer besser aussehen und bewahren vor schädlichen Einflüssen.

S.36



## PROCODRAIN Drainagesysteme

» Drainagematten für Fliese und Naturstein auf Balkonen und Terrassen im Außenbereich.

S.38



## PROCOLINE Entwässerungssystem

» Entwässerungsrinne auf Balkonen und Terrassen in der Fläche, sowie an Fassaden und Türen.





## S | HDPE-Noppenfolie

mit oberseitigem PP-Vlies kaschiert

für lose verlegte Beläge aus Beton-, Natur- und Kunststeinplatten, Keramikelemente, engfugige Holzrostkonstruktionen **auf losen Schüttungen aus Kies oder Splitt**

VPE: 1/10/-

	Rolle 12,5 m <sup>2</sup> (12,5 x 1 m)	Rolle 6 m <sup>2</sup> (6 x 1 m)
Noppenhöhe (mm)	8	20
Rolleninhalt (im Karton)	12,5 m <sup>2</sup>	6,0 m <sup>2</sup>
Paletteninhalt (10 Kartons)	125 m <sup>2</sup>	60 m <sup>2</sup>
Art.Nr.	93322	93323
€ (Preis / m <sup>2</sup> )	21,37	28,91



## GK | HDPE-Noppenfolie

mit oberseitigem Gittergewebe kaschiert

für fest verlegte Fliesen- und Plattenbeläge aus Keramik oder Natur- und Betonwerkstein **unter drainagefähigen Grobkorn- bzw. Monokormörteln und -estrichen**

VPE: 1/10/-

	Rolle 12,5 m <sup>2</sup> (12,5 x 1 m)	Rolle 6 m <sup>2</sup> (6 x 1 m)
Noppenhöhe (mm)	8	20
Rolleninhalt (im Karton)	12,5 m <sup>2</sup>	6,0 m <sup>2</sup>
Paletteninhalt (10 Kartons)	125 m <sup>2</sup>	60 m <sup>2</sup>
Art.Nr.	93320	93321
€ (Preis / m <sup>2</sup> )	28,06	34,69



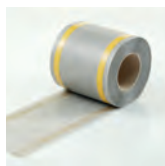
## E | HDPE-Noppenfolie

mit oberseitigem Vlies kaschiert

für fest verlegte Fliesen- und Plattenbeläge **unter Zementestrichen im Außenbereich**

VPE: 1/10/-

	Rolle 12,5 m <sup>2</sup> (12,5 x 1 m)	Rolle 6 m <sup>2</sup> (6 x 1 m)
Noppenhöhe (mm)	8	20
Rolleninhalt (im Karton)	12,5 m <sup>2</sup>	6,0 m <sup>2</sup>
Paletteninhalt (10 Kartons)	125 m <sup>2</sup>	60 m <sup>2</sup>
Art.Nr.	93324	93325
€ (Preis / m <sup>2</sup> )	21,37	28,91



## S SV | Stoßverbindungsband

mit selbstklebender Fixierung an beiden Längsseiten

für PROCODRAIN S Noppenfolie

VPE: 1/8/-

Breite	15 cm
Rollenlänge (im Karton)	20 m
Art.Nr.	93327
€ (Preis / m)	2,14



## E SV | Stoßverbindungsband

mit selbstklebender Fixierung an beiden Längsseiten

für PROCODRAIN E Noppenfolie

VPE: 1/8/-

Breite	15 cm
Rollenlänge (im Karton)	20 m
Art.Nr.	93328
€ (Preis / m)	2,14



## PROBAND S | Stoßverbindungsband

aus Glasgittergewebe

mit mittig angebrachtem Selbstklebestreifen von ca. 30 mm Breite.

Für PROCODRAIN GK Noppenfolie

VPE: 1/8/-

Breite ca. 75 mm	Rolle à 25 m
Art.Nr.	93722
€ (Preis / m)	2,35



## PROBAND L | Stoßverbindungsband

aus Glasgittergewebe

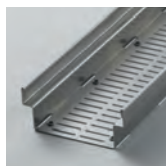
mit mittig angebrachtem Selbstklebestreifen von ca. 30 mm Breite.

Für PROCODRAIN GK Noppenfolie

VPE: 1/8/-

Breite ca. 150 mm	Rolle à 25 m
Art.Nr.	93723
€ (Preis / m)	2,99





## Rinnenkörper | Aluminium

für Balkone / Terrassen passend zum Drainagesystem PROCODRAIN, Rollstuhlbefahrbar, Breite 12 cm

VPE: 1/-/-

1,00 m

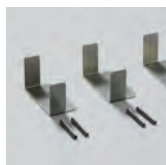
Einbauhöhe (mm)	35 - 60	55 - 90
Art.Nr.	93360	93361
€ (Preis / Stück)	106,95	113,10



## Bordwände | Aluminium

VPE: 1/-/-

Einbauhöhe (mm)	35 - 60	55 - 90
Art.Nr.	93355	93356
€ (Preis / Set - 2 Stück)	32,69	34,14



## Höhenverstell-Elemente | Aluminium

zur Unterstützung der Rinnenkörper, bestehend aus 6 Stellschrauben und 3 Höhenverstellfüßen

VPE: 1/-/-

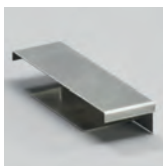
Einbauhöhe (mm)	35 - 60	55 - 90
Art.Nr.	93350	93352
€ (Preis / Set)	8,20	10,95



## Verbinder | Aluminium

VPE: 1/-/-

	35 - 60	55 - 90
Einbauhöhe (mm)	4 Stellschrauben 30 mm	4 Stellschrauben 45 mm
Art.Nr.	93353	93354
€ (Preis / Set)	10,25	10,95



## Endkappe | Aluminium / Edelstahl (V2A)

zur Abdeckung geschnittener Gitterroste

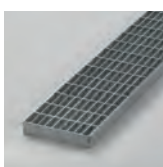
VPE: 1/-/-

### Aluminium

Art.Nr.	93348
€ (Preis / Stück)	24,82

### Edelstahl (V2A)

Art.Nr.	93349
€ (Preis / Stück)	24,82



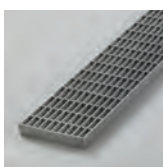
## Rost | Stahl 30/10 feuerverzinkt

passend für Einbauhöhe 35-60 bzw. 55-90 mm

VPE: 1/-/-

1,50 m

Art.Nr.	93370
€ (Preis / Stück)	111,03



## Rost | Edelstahl (V2A) 30/10

passend für Einbauhöhe 35-60 bzw. 55-90 mm

VPE: 1/-/-

1,50 m

Art.Nr.	93371
€ (Preis / Stück)	274,24



## Rost | Edelstahl (V2A) Design

VPE: 1/-/-

1,50 m

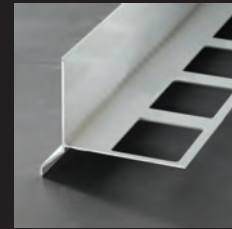
Art.Nr.	93372
€ (Preis / Stück)	172,75



# Balkon- und Terrassenprofile

---

Balkon- und Terrassenprofile  
PROCOFORM, PROFORM





An Ecken und Kanten setzt die Witterung Belägen auf Balkonen und Terrassen besonders hart zu. Wirkungsvollen Schutz bieten dabei die Balkon- und Terrassenprofile PROCOFORM und PROFORM. Sie sind wahlweise in

Aluminium, Edelstahl und in verschiedenen Farben erhältlich - eine echte Augenweide. Zeitlos schön und immer verlässlich, sind sie auch auf die Verwendung mit den Drainagesystemen von PROCODRAIN abgestimmt.



## **PROCOFORM** Balkon- und Terrassenprofile

S.42

» Profile für die sichere und zielgerichtete Abführung von Oberflächenwasser. Ideal in Kombination mit PROCODRAIN Drainagesystemen

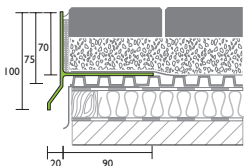
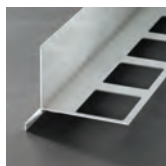


## **PROFORM** Balkon- und Terrassenprofile

S.48

» Randabschlussprofile für Balkone und Terrassen aus Aluminium oder Edelstahl für ein sicheres Abführen von Oberflächenwasser und für saubere Balkon- und Terrassenränder.

# PROCOFORM K Balkon- und Terrassenprofile



## K Wetterschenkelprofil

Auflageschenkel gestanz, aufgehende Schürze

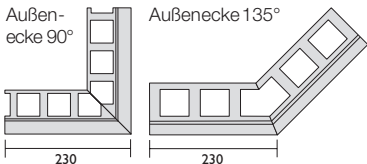
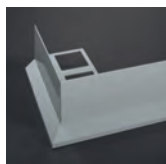
für lose Kiesschüttungen und Grobkornmörtel in Kombination mit PROCODRAIN (S. 36)

VPE: 10/40/-

Aluminium beschichtet

3,00 m

Höhe H (mm)	100
Hellgrau (RAL 7035)	72403
€ (Preis / m)	37,39

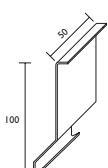


## K Außen- und Innenecke

Aluminium beschichtet

VPE: 1/-/-

	Außen-ecke 90°	Innenecke 90°	Außen-ecke 135°	Innenecke 135°
Höhe (mm)	100	100	100	100
Hellgrau (RAL 7035)	73403	73407	73703	73707
€ (Preis / Stück)	49,74	49,74	49,74	49,74



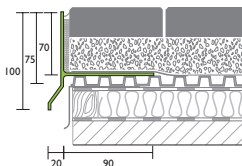
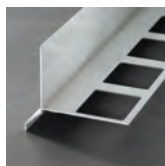
## K Verbinder

Aluminium beschichtet

VPE: 1/-/-

Höhe H (mm)	100
Hellgrau (RAL 7035)	79640
€ (Preis / Stück)	8,16

Gerne beschichten wir Ihnen die Profile nach Rücksprache auch in anderen RAL Farben.



## K Wetterschenkelprofil

Auflageschenkel gestanz, aufgehende Schürze

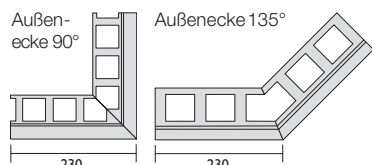
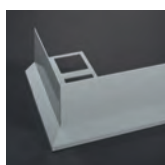
für lose Kiesschüttungen und Grobkornmörtel in Kombination mit PROCODRAIN (S. 36)

VPE: 10/40/-

### Aluminium pressblank\*

3,00 m

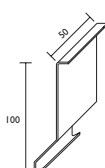
Höhe H (mm)	100
natur	72401
€ (Preis / m)	31,36



## K Außen- und Innenecke Aluminium pressblank\*

VPE: 1/-/-

	Außenecke 90°	Innenecke 90°	Außenecke 135°	Innenecke 135°
Höhe (mm)	100	100	100	100
natur	73401	73410	73701	73710
€ (Preis / Stück)	41,89	41,89	41,89	41,89



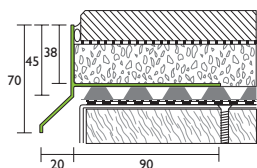
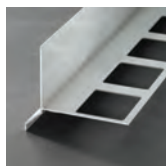
## K Verbinder Aluminium pressblank\*

VPE: 1/-/-

Höhe H (mm)	100
natur	79600
€ (Preis / Stück)	6,39

\* Bauteile aus Aluminium können produktionsbedingt Pressriefen oder Kratzer aufweisen. Dies ist normal und dem weichen unbehandelten Material Aluminium geschuldet. Wir empfehlen daher auf die Verwendung von Profilen aus unbehandeltem Aluminium in Sichtbereichen zu verzichten und geeignetere Ausführungen, wie z. B. eloxierte oder beschichtete Aluminiumprofile einzusetzen.





## WSE Wetterschenkelprofil

Auflageschenkel gestanz, aufgehende Schürze

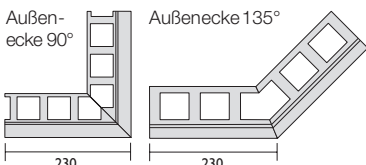
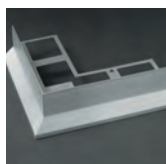
für Konstruktionen mit Zementestrich oder Reaktionsharzestrichen  
in Kombination mit PROCODRAIN (S. 36)

VPE: 10/40/-

Aluminium beschichtet

3,00 m

Höhe H (mm)	70
Hellgrau (RAL 7035)	70440
€ (Preis / m)	28,88

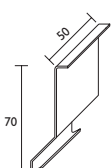


## WSE Außen- und Innenecke

Aluminium beschichtet

VPE: 1/-/-

	Außen-ecke 90°	Innenecke 90°	Außen-ecke 135°	Innenecke 135°
Höhe (mm)	70	70	70	70
Hellgrau (RAL 7035)	73540	73512	73640	73516
€ (Preis / Stück)	39,51	39,51	39,51	39,51



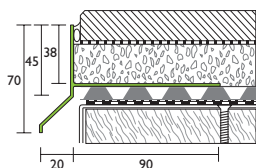
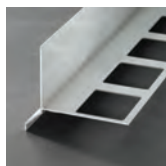
## WSE Verbinder

Aluminium beschichtet

VPE: 1/-/-

Höhe H (mm)	70
Hellgrau (RAL 7035)	79440
€ (Preis / Stück)	6,96

Gerne beschicken wir Ihnen die Profile nach Rücksprache auch in anderen RAL Farben.



## WSE Wetterschenkelprofil

Auflageschenkel gestanz, aufgehende Schürze

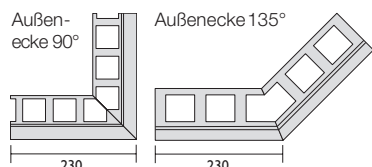
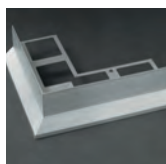
für Konstruktionen mit Zementestrich oder Reaktionsharzestrichen  
in Kombination mit PROCODRAIN (S. 36)

VPE: 10/40/-

### Aluminium pressblank\*

3,00 m

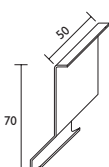
Höhe H (mm)	70
natur	70400
€ (Preis / m)	23,12



## WSE Außen- und Innenecke Aluminium pressblank\*

VPE: 1/-/-

	Außenecke 90°	Innenecke 90°	Außenecke 135°	Innenecke 135°
Höhe (mm)	70	70	70	70
natur	73500	73503	73600	73504
€ (Preis / Stück)	31,45	31,45	31,45	31,45



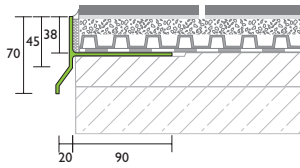
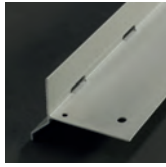
## WSE Verbinder Aluminium pressblank\*

VPE: 1/-/-

Höhe H (mm)	70
natur	79400
€ (Preis / Stück)	5,75

\* Bauteile aus Aluminium können produktionsbedingt Pressriefen oder Kratzer aufweisen. Dies ist normal und dem weichen unbehandelten Material Aluminium geschuldet. Wir empfehlen daher auf die Verwendung von Profilen aus unbehandeltem Aluminium in Sichtbereichen zu verzichten und geeignetere Ausführungen, wie z. B. eloxierte oder beschichtete Aluminiumprofile einzusetzen.





## WSE F-S Wetterschenkelprofil

Auflageschenkel geschlossen, aufgehende Schürze mit gefrästen Abflussschlitz

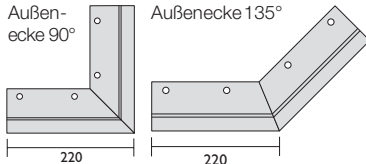
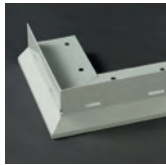
für die direkte Anbindung von Verbundabdichtungen in Konstruktionen mit Zementestrich oder Reaktionsharzestrichen in Kombination mit PROCODRAIN (S. 36)

VPE: 10/40/-

Aluminium beschichtet

3,00 m

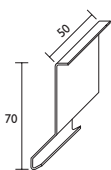
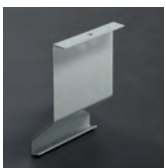
Höhe H (mm)	70
Hellgrau (RAL 7035)	70441
€ (Preis / m)	38,45



## WSE F-S Außen- und Innenecke Aluminium beschichtet

VPE: 1/-/-

	Außen-ecke 90°	Innenecke 90°	Außen-ecke 135°	Innenecke 135°
Höhe (mm)	70	70	70	70
Hellgrau (RAL 7035)	73541	73521	73841	73524
€ (Preis / Stück)	73,18	73,18	73,18	73,18

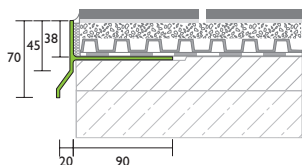


## WSE F-S Verbinder Aluminium beschichtet

VPE: 1/-/-

Höhe H (mm)	70
Hellgrau (RAL 7035)	79440
€ (Preis / Stück)	6,96

Gerne beschichten wir Ihnen die Profile nach Rücksprache auch in anderen RAL Farben.



## WSE F-S Wetterschenkelprofil

Auflageschenkel geschlossen, aufgehende Schürze mit gefrästen Ablaufschlitzen

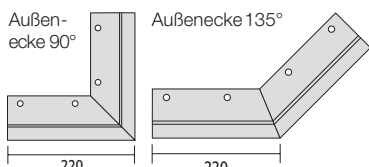
für die direkte Anbindung von Verbundabdichtungen in Konstruktionen mit Zementestrich oder Reaktionsharzestrichen in Kombination mit PROCODRAIN (S. 36)

VPE: 10/40/-

Aluminium pressblank\*

3,00 m

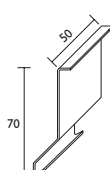
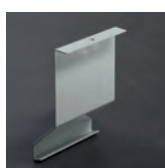
Höhe H (mm)	70
natur	70401
€ (Preis / m)	32,01



## WSE F-S Außen- und Innenecke Aluminium pressblank\*

VPE: 1/-/-

	Außenecke 90°	Innenecke 90°	Außenecke 135°	Innenecke 135°
Höhe (mm)	70	70	70	70
natur	73501	73505	73801	73506
€ (Preis / Stück)	65,15	65,15	65,15	65,15



## WSE F-S Verbinder Aluminium pressblank\*

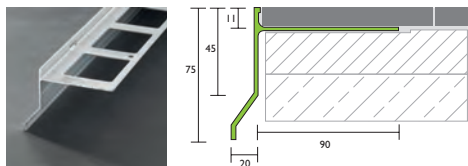
VPE: 1/-/-

Höhe H (mm)	70
natur	79400
€ (Preis / Stück)	5,75

\* Bauteile aus Aluminium können produktionsbedingt Pressriefen oder Kratzer aufweisen. Dies ist normal und dem weichen unbehandelten Material Aluminium geschuldet. Wir empfehlen daher auf die Verwendung von Profilen aus unbehandeltem Aluminium in Sichtbereichen zu verzichten und geeignetere Ausführungen, wie z. B. eloxierte oder beschichtete Aluminiumprofile einzusetzen.



# PROFORM WSD Balkon- und Terrassenprofile



## WSD Wetterschenkelprofil

Auflageschenkel gestanz, aufgehende Schürze mit gefrästen Abflussschlitz

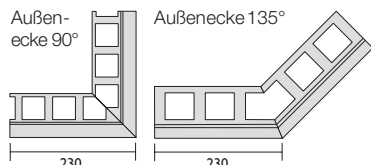
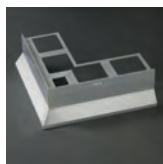
für den Einsatz im Dünnbettverfahren

VPE: 10/40/-

Aluminium beschichtet

3,00 m

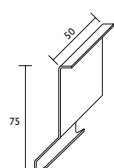
Höhe H (mm)	75
Hellgrau (RAL 7035)	79040
€ (Preis / m)	35,13



## WSD Außen- und Innenecke Aluminium beschichtet

VPE: 1/-/-

	Außenecke 90°	Innenecke 90°	Außenecke 135°	Innenecke 135°
Höhe (mm)	75	75	75	75
Hellgrau (RAL 7035)	79240	79340	79540	79740
€ (Preis / Stück)	41,45	41,45	41,45	41,45



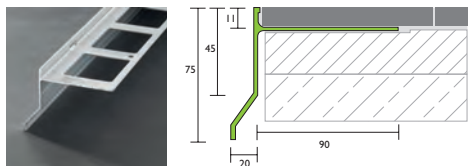
## WSD Verbinder Aluminium beschichtet

VPE: 1/-/-

Höhe H (mm)	75
Hellgrau (RAL 7035)	77440
€ (Preis / Stück)	7,30

Gerne beschicken wir Ihnen die Profile nach Rücksprache auch in anderen RAL Farben.





## WSD Wetterschenkelprofil

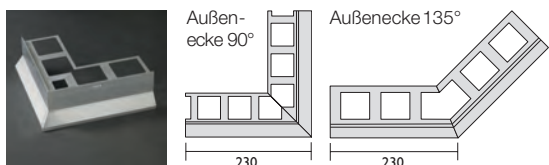
Auflageschenkel gestanz, aufgehende Schürze mit gefrästen Ablaufschlitzen

für den Einsatz im Dünnbettverfahren

VPE: 10/40/-

Aluminium pressblank\*

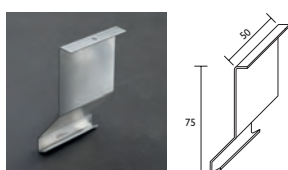
3,00 m	
Höhe H (mm)	75
natur	79000
€ (Preis / m)	29,08



## WSD Außen- und Innenecke Aluminium pressblank\*

VPE: 1/-/-

	Außenecke 90°	Innenecke 90°	Außenecke 135°	Innenecke 135°
Höhe (mm)	75	75	75	75
natur	79200	79300	79501	79701
€ (Preis / Stück)	33,06	33,06	33,06	33,06



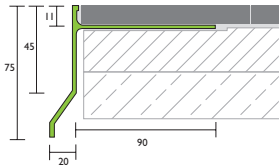
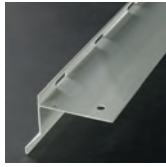
## WSD Verbinder Aluminium pressblank\*

VPE: 1/-/-

Höhe H (mm)	75
natur	77400
€ (Preis / Stück)	6,02

\* Bauteile aus Aluminium können produktionsbedingt Pressriefen oder Kratzer aufweisen. Dies ist normal und dem weichen unbehandelten Material Aluminium geschuldet. Wir empfehlen daher auf die Verwendung von Profilen aus unbehandeltem Aluminium in Sichtbereichen zu verzichten und geeignetere Ausführungen, wie z. B. eloxierte oder beschichtete Aluminiumprofile einzusetzen.

# PROFORM WSD F-S Balkon- und Terrassenprofile



## WSD F-S Wetterschenkelprofil

Auflageschenkel geschlossen, aufgehende Schürze mit gefrästen Ablaufschlitzen

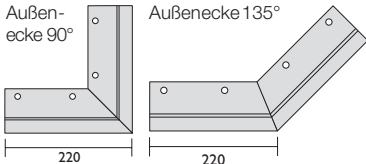
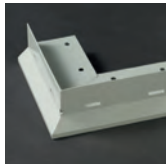
für die direkte Anbindung von Verbundabdichtungen im Dünnbettverfahren

VPE: 10/40/-

Aluminium beschichtet

3,00 m

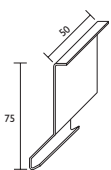
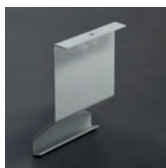
Höhe H (mm)	75
Hellgrau (RAL 7035)	79041
€ (Preis / m)	46,71



## WSD F-S Außen- und Innenecke Aluminium beschichtet

VPE: 1/-/-

	Außenecke 90°	Innenecke 90°	Außenecke 135°	Innenecke 135°
Höhe (mm)	75	75	75	75
Hellgrau (RAL 7035)	79241	79202	79204	79206
€ (Preis / Stück)	72,96	72,96	72,96	71,68

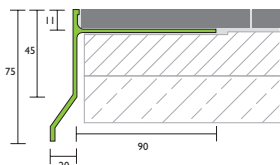


## WSD F-S Verbinder Aluminium beschichtet

VPE: 1/-/-

Höhe H (mm)	75
Hellgrau (RAL 7035)	77440
€ (Preis / Stück)	7,30

Gerne beschicken wir Ihnen die Profile nach Rücksprache auch in anderen RAL Farben.



## WSD F-S Wetterschenkelprofil

Auflageschenkel geschlossen, aufgehende Schürze mit gefrästen Ablaufschlitzen

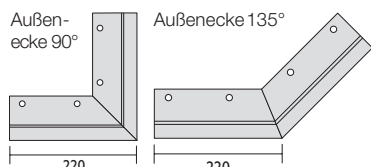
für die direkte Anbindung von Verbundabdichtungen im Dünnbettverfahren

VPE: 10/40/-

Aluminium pressblank\*

3,00 m

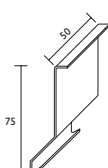
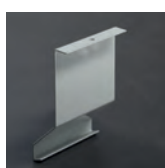
Höhe H (mm)	75
natur	79001
€ (Preis / m)	37,97



## WSD F-S Außen- und Innenecke Aluminium pressblank\*

VPE: 1/-/-

	Außenecke 90°	Innenecke 90°	Außenecke 135°	Innenecke 135°
Höhe (mm)	75	75	75	75
natur	79201	79203	79205	79207
€ (Preis / Stück)	59,01	59,01	59,01	57,96



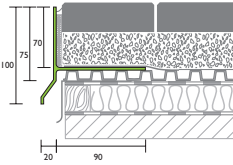
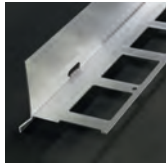
## WSD F-S Verbinder Aluminium pressblank\*

VPE: 1/-/-

Höhe H (mm)	75
natur	77400
€ (Preis / Stück)	6,02

\* Bauteile aus Aluminium können produktionsbedingt Pressriefen oder Kratzer aufweisen. Dies ist normal und dem weichen unbehandelten Material Aluminium geschuldet. Wir empfehlen daher auf die Verwendung von Profilen aus unbehandeltem Aluminium in Sichtbereichen zu verzichten und geeignetere Ausführungen, wie z. B. eloxierte oder beschichtete Aluminiumprofile einzusetzen.





## K Wetterschenkelprofil

Auflageschenkel gestanzt, aufgehende Schürze mit gefrästen Ablaufschlitzen

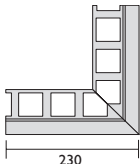
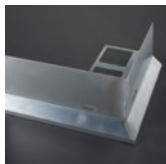
für lose Kiesschüttungen und Grobkornmörtel

VPE: 10/40/-

Aluminium beschichtet

3,00 m

Höhe H (mm)	100
Hellgrau (RAL 7035)	72440
€ (Preis / m)	41,96

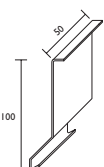


## K Außen- und Innenecke

Aluminium beschichtet

VPE: 1/-/-

	Außenecke 90°
Höhe (mm)	100
Hellgrau (RAL 7035)	73440
€ (Preis / Stück)	55,71



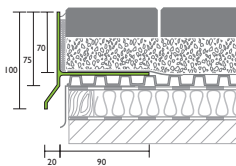
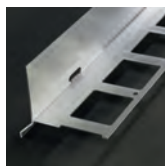
## K Verbinder

Aluminium beschichtet

VPE: 1/-/-

Höhe H (mm)	100
Hellgrau (RAL 7035)	79640
€ (Preis / Stück)	8,16

Gerne beschicken wir Ihnen die Profile nach Rücksprache auch in anderen RAL Farben.



## K Wetterschenkelprofil

Auflageschenkel gestanz, aufgehende Schürze mit gefrästen Ablaufschlitzen

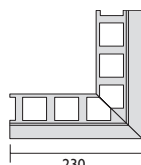
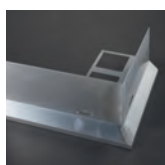
für lose Kiesschüttungen und Grobkornmörtel

VPE: 10/40/-

Aluminium pressblank\*

3,00 m

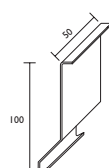
Höhe H (mm)	100
natur	72400
€ (Preis / m)	38,36



## K Außen- und Innenecke Aluminium pressblank\*

VPE: 1/-/-

Außenecke 90°	
Höhe (mm)	100
natur	73400
€ (Preis / Stück)	46,89



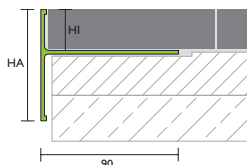
## K Verbinder Aluminium pressblank\*

VPE: 1/-/-

Höhe H (mm)	100
natur	79600
€ (Preis / Stück)	6,39

\* Bauteile aus Aluminium können produktionsbedingt Pressriefen oder Kratzer aufweisen. Dies ist normal und dem weichen unbehandelten Material Aluminium geschuldet. Wir empfehlen daher auf die Verwendung von Profilen aus unbehandeltem Aluminium in Sichtbereichen zu verzichten und geeignetere Ausführungen, wie z. B. eloxierte oder beschichtete Aluminiumprofile einzusetzen.





## TE T-Profil

Auflageschenkel gestanzt

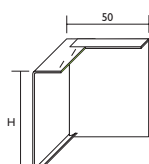
für Platten im Mittel- oder Dünnbettverfahren

VPE: 10/40/-

Aluminium beschichtet

3,00 m

Höhe Außenmaß HA (mm)	55	75
Höhe Innenmaß HI (mm)	15	24
Hellgrau (RAL 7035)	75140	75240
€ (Preis / m)	25,33	28,25

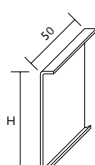


## TE Außen- und Innenecke

Aluminium beschichtet

VPE: 1/-/-

	Außenecke 90°	Außenecke 90°
Höhe (mm)	55	75
Hellgrau (RAL 7035)	76140	76240
€ (Preis / Stück)	15,12	15,12



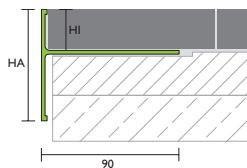
## TE Verbinder

Aluminium beschichtet

VPE: 1/-/-

Höhe H (mm)	55	75
Hellgrau (RAL 7035)	78140	78240
€ (Preis / Stück)	6,96	6,96

Gerne beschichten wir Ihnen die Profile nach Rücksprache auch in anderen RAL Farben.



## TE T-Profil

Auflageschenkel gestanz

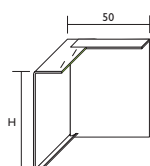
für Platten im Mittel- oder Dünnbettverfahren

VPE: 10/40/-

Aluminium pressblank\*

3,00 m

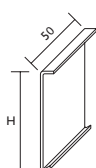
Höhe Außenmaß HA (mm)	55	75
Höhe Innenmaß HI (mm)	15	24
natur	75100	75200
€ (Preis / m)	20,70	22,58



## TE Außen- und Innenecke Aluminium pressblank\*

VPE: 1/-/-

	Außenecke 90°	Außenecke 90°
Höhe (mm)	55	75
natur	76100	76200
€ (Preis / Stück)	12,07	12,07



## TE Verbinder Aluminium pressblank\*

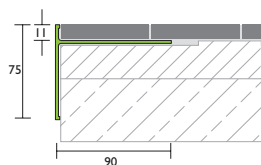
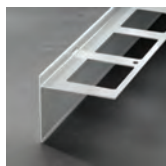
VPE: 1/-/-

Höhe H (mm)	55	75
natur	78100	78200
€ (Preis / Stück)	5,75	5,75

\* Bauteile aus Aluminium können produktionsbedingt Pressriefen oder Kratzer aufweisen. Dies ist normal und dem weichen unbehandelten Material Aluminium geschuldet. Wir empfehlen daher auf die Verwendung von Profilen aus unbehandeltem Aluminium in Sichtbereichen zu verzichten und geeignete Ausführungen, wie z. B. eloxierte oder beschichtete Aluminiumprofile einzusetzen.



# PROFORM TD Balkon- und Terrassenprofile



## TD T-Profil

Auflageschenkel gestanzt, mit gefrästen Ablaufschlitzen

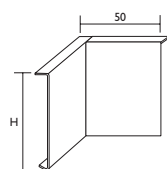
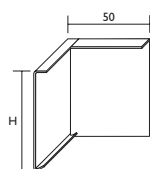
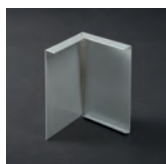
für Fliesenbelag im Dünnbettverfahren

VPE: 10/40/-

Aluminium beschichtet

3,00 m

Höhe Außenmaß (mm)	75
Höhe Innenmaß (mm)	11
Hellgrau (RAL 7035)	76040
€ (Preis / m)	33,00

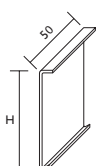
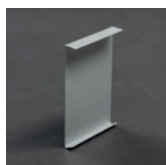


## TD Außen- und Innenecke

Aluminium beschichtet

VPE: 1/-/-

	Außenecke 90°	Innenecke 90°
Höhe (mm)	75	75
Hellgrau (RAL 7035)	76240	76340
€ (Preis / Stück)	15,12	15,12



## TD Verbinder

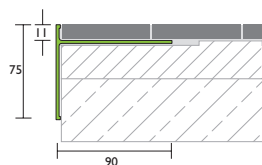
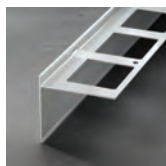
Aluminium beschichtet

VPE: 1/-/-

Höhe H (mm)	75
Hellgrau (RAL 7035)	78240
€ (Preis / Stück)	6,96

Gerne beschichten wir Ihnen die Profile nach Rücksprache auch in anderen RAL Farben.





## TD T-Profil

Auflageschenkel gestanzt, mit gefrästen Ablaufschlitzen

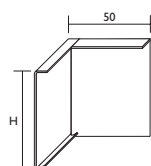
für Fliesenbelag im Dünnbettverfahren

VPE: 10/40/-

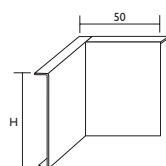
### Aluminium pressblank\*

3,00 m

Höhe Außenmaß (mm)	75
Höhe Innenmaß (mm)	11
natur	76000
€ (Preis / m)	27,25



Außenecke



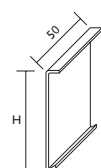
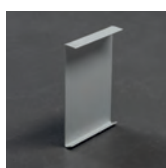
Innenecke

## TD Außen- und Innenecke

Aluminium pressblank\*

VPE: 1/-/-

	Außenecke 90°	Innenecke 90°
Höhe (mm)	75	75
natur	76200	76300
€ (Preis / Stück)	12,07	12,07



## TD Verbinder

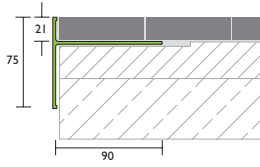
Aluminium pressblank\*

VPE: 1/-/-

Höhe H (mm)	75
natur	78200
€ (Preis / Stück)	5,75

\* Bauteile aus Aluminium können produktionsbedingt Pressriefen oder Kratzer aufweisen. Dies ist normal und dem weichen unbehandelten Material Aluminium geschuldet. Wir empfehlen daher auf die Verwendung von Profilen aus unbehandeltem Aluminium in Sichtbereichen zu verzichten und geeignetere Ausführungen, wie z. B. eloxierte oder beschichtete Aluminiumprofile einzusetzen.





## TOS T-Profil

Auflageschenkel gestanzt, mit gefrästen Ablaufschlitzen

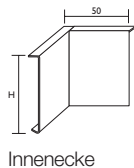
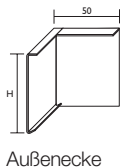
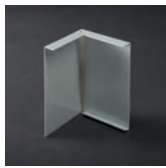
für Outdoorkeramikplatten mit 2 cm im Dünnbettverfahren auf gebundenen Schüttungen und zum Verschrauben auf Stelzlagern

VPE: 10/40/-

Aluminium beschichtet

3,00 m

Höhe Außenmaß (mm)	75
Höhe Innenmaß (mm)	21
Hellgrau (RAL 7035)	76440
Anthrazit hell (DB 702)	76415
Anthrazit dunkel (DB 703)	76416
€ (Preis / m)	36,29

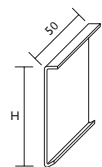
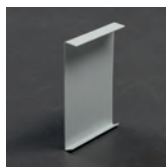


## TOS Außen- und Innenecke

Aluminium beschichtet

VPE: 1/-/-

	Außenecke 90°	Innenecke 90°
Höhe (mm)	75	75
Hellgrau (RAL 7035)	76240	76340
Anthrazit hell (DB 702)	76215	76315
Anthrazit dunkel (DB 703)	76216	76316
€ (Preis / Stück)	15,12	15,12



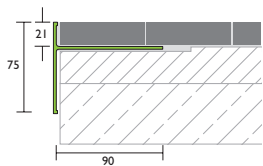
## TOS Verbinder

Aluminium beschichtet

VPE: 1/-/-

Höhe H (mm)	75
Hellgrau (RAL 7035)	78240
Anthrazit hell (DB 702)	78215
Anthrazit dunkel (DB 703)	78216
€ (Preis / Stück)	6,96

Gerne beschichten wir Ihnen die Profile nach Rücksprache auch in anderen RAL Farben.



## TOS T-Profil

Auflageschenkel gestanzt, mit gefrästen Ablaufschlitzen

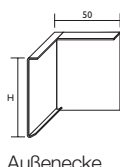
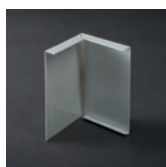
für Outdoorkeramikplatten mit 2 cm im Dünnbettverfahren auf gebundenen Schüttungen und zum Verschrauben auf Stelzlagern

VPE: 10/40/-

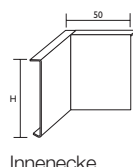
Aluminium pressblank\*

3,00 m

Höhe Außenmaß (mm)	75
Höhe Innenmaß (mm)	21
natur	76400
€ (Preis / m)	29,97



Außenecke

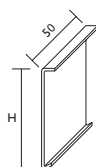


Innenecke

## TOS Außen- und Innenecke Aluminium pressblank\*

VPE: 1/-/-

	Außenecke 90°	Innenecke 90°
Höhe (mm)	75	75
natur	76200	76300
€ (Preis / Stück)	12,07	12,07



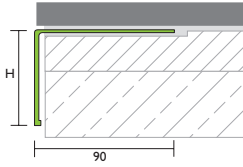
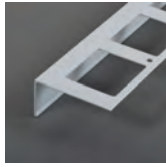
## TOS Verbinder Aluminium pressblank\*

VPE: 1/-/-

Höhe H (mm)	75
natur	78200
€ (Preis / Stück)	5,75

\* Bauteile aus Aluminium können produktionsbedingt Pressriefen oder Kratzer aufweisen. Dies ist normal und dem weichen unbehandelten Material Aluminium geschuldet. Wir empfehlen daher auf die Verwendung von Profilen aus unbehandeltem Aluminium in Sichtbereichen zu verzichten und geeignetere Ausführungen, wie z. B. eloxierte oder beschichtete Aluminiumprofile einzusetzen.





## W Winkelprofil mit Tropfkante

Auflageschenkel gestanz

für den Einsatz im Dünnbettverfahren

VPE: 10/40/-

Aluminium beschichtet

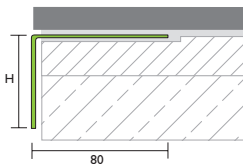
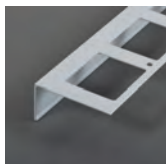
3,00 m

Höhe H (mm)	40	55	75	95
Hellgrau (RAL 7035)	71040	71140	71240	71340
Anthrazit dunkel (DB 703)	71016	71116	71216	71316
€ (Preis / m)	20,79	23,76	26,33	29,08

Aluminium pressblank\*

3,00 m

Höhe H (mm)	40	55	75	95
natur	71000	71100	71200	71300
€ (Preis / m)	16,61	19,03	20,93	23,20



## W Winkelprofil ohne Tropfkante

Auflageschenkel gestanz

für den Einsatz im Dünnbettverfahren

VPE: 10/40/-

Aluminium beschichtet

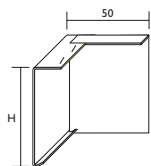
3,00 m

Höhe H (mm)	120	150
Hellgrau (RAL 7035)	71740	71840
Anthrazit dunkel (DB 703)	71716	71816
€ (Preis / m)	37,89	41,96

Aluminium pressblank\*

3,00 m

Höhe H (mm)	120	150
natur	71700	71800
€ (Preis / m)	33,22	37,31



## W Außenecke 90

für W Winkelprofil mit und ohne Tropfkante

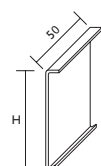
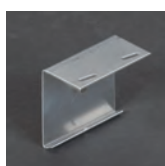
VPE: 1/-/-

Aluminium beschichtet

Höhe (mm)	40	55	75	95	120	150
Hellgrau (RAL 7035)	74040	74140	74240	74340	74740	74840
Anthrazit dunkel (DB 703)	74016	74116	74216	74316	74716	74816
€ (Preis / Stück)	15,06	15,06	15,06	15,06	19,03	23,50

Aluminium pressblank\*

Höhe (mm)	40	55	75	95	120	150
natur	74000	74100	74200	74300	74700	74800
€ (Preis / Stück)	12,07	12,07	12,07	12,07	15,25	18,88



## W Verbinder

für W Winkelprofil mit und ohne Tropfkante

VPE: 1/-/-

Aluminium beschichtet

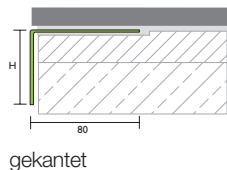
Höhe H (mm)	40	55	75	95	120	150
Hellgrau (RAL 7035)	77040	77140	77240	77340	77740	77840
Anthrazit dunkel (DB 703)	77016	77116	77216	77316	77716	77816
€ (Preis / Stück)	6,88	6,88	6,88	6,88	8,29	9,01

Aluminium pressblank\*

Höhe H (mm)	40	55	75	95	120	150
natur	77000	77100	77200	77300	77700	77800
€ (Preis / Stück)	5,75	5,75	5,75	5,75	6,52	7,24

\* Bauteile aus Aluminium können produktionsbedingt Pressriefen oder Kratzer aufweisen. Dies ist normal und dem weichen unbehandelten Material Aluminium geschuldet. Wir empfehlen daher auf die Verwendung von Profilen aus unbehandeltem Aluminium in Sichtbereichen zu verzichten und geeignetere Ausführungen, wie z. B. eloxierte oder beschichtete Aluminiumprofile einzusetzen.

# PROFORM W Balkon- und Terrassenprofile



## W Winkelprofil | Edelstahl (V2A)

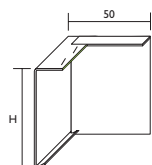
Auflageschenkel gestanzt

für den Einsatz im Dünnbettverfahren ohne Tropfkante

VPE: 10/40/-

3,00 m

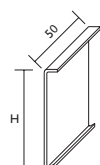
Höhe H (mm)	55	75	95
matt	70120	70220	70320
€ (Preis / m)	31,02	34,99	39,38



## W Außenecke 90° | Edelstahl (V2A)

VPE: 1/-/-

Höhe (mm)	55	75	95
matt	74120	74220	74320
€ (Preis / Stück)	21,93	24,07	26,52



## W Verbinder | Edelstahl (V2A)

VPE: 1/-/-

Höhe (mm)	55	75	95
matt	77120	77220	77320
€ (Preis / Stück)	11,76	12,99	14,19

\* Bauteile aus Aluminium können produktionsbedingt Pressriefen oder Kratzer aufweisen. Dies ist normal und dem weichen unbehandelten Material Aluminium geschuldet. Wir empfehlen daher auf die Verwendung von Profilen aus unbehandeltem Aluminium in Sichtbereichen zu verzichten und geeignetere Ausführungen, wie z. B. eloxierte oder beschichtete Aluminiumprofile einzusetzen.



# ARTIKELNUMMERN-VERZEICHNIS

Art. Nr.	Seite	Art. Nr.	Seite	Art. Nr.	Seite	Art. Nr.	Seite	Art. Nr.	Seite	Art. Nr.	Seite
70120	62	73801	47	77016	61	78356	17	79814	32	93322	36
70220	62	73841	46	77040	61	78357	17	79815	32	93323	36
70320	62	74000	61	77100	61	78370	18	79816	9	93324	36
70400	45	74016	61	77116	61	78371	18	79817	9	93325	36
70401	47	74040	61	77120	62	78372	18	79818	31	93327	37
70440	44	74100	61	77140	61	78373	18	79819	31	93328	37
70441	46	74116	61	77200	61	78374	18	79820	12	93348	39
70900	49	74120	62	77216	61	78375	30	79821	12	93349	39
71000	60	74140	61	77220	62	78376	30	79822	12	93350	38
71016	60	74200	61	77240	61	78377	14	79823	12	93352	38
71040	60	74216	61	77300	61	78377	16	79824	12	93353	38
71100	60	74220	62	77316	61	79000	49	79825	12	93354	38
71116	60	74240	61	77320	62	79001	51	79826	12	93355	38
71140	60	74300	61	77340	61	79040	48	79827	12	93356	38
71200	60	74316	61	77400	49	79041	50	79828	12	93360	38
71216	60	74320	62	77400	51	79200	49	79830	9	93361	38
71240	60	74340	61	77440	48	79201	51	79831	9	93370	39
71300	60	74700	61	77440	50	79202	50	79835	24	93371	39
71316	60	74716	61	77700	61	79203	51	79836	24	93372	39
71340	60	74740	61	77716	61	79204	50	79837	24	93514	32
71700	60	74800	61	77740	61	79205	51	79838	24	93516	32
71716	60	74816	61	77800	61	79206	50	79840	25	93517	32
71740	60	74840	61	77816	61	79207	51	79841	25	93722	37
71800	60	75100	55	77840	61	79240	48	79842	25	93723	37
71816	60	75140	54	78100	55	79241	50	79843	25	94328	19
71840	60	75200	55	78140	54	79300	49	79844	26	94329	19
72400	53	75240	54	78200	29	79340	48	79845	26	94330	33
72401	43	76000	57	78200	55	79400	45	79848	25	94331	33
72403	42	76040	56	78200	57	79400	47	79849	25	94332	33
72440	52	76100	55	78200	59	79440	44	79850	30	94333	19
73400	53	76140	54	78215	58	79440	46	79851	30	94334	33
73401	43	76200	29	78216	29	79501	49	79852	30	94335	33
73403	42	76200	55	78216	58	79540	48	79853	8	94336	33
73407	42	76200	57	78240	54	79600	43	79854	8	94337	33
73410	43	76200	59	78240	56	79600	53	79855	30	94338	19
73440	52	76215	58	78240	58	79640	42	79856	27	94339	19
73500	45	76216	29	78300	13	79640	52	79857	27	94340	19
73501	47	76216	58	78301	13	79701	49	79858	25	94341	19
73503	45	76240	54	78302	15	79740	48	79859	25		
73504	45	76240	56	78303	15	79761	17	79860	26		
73505	47	76240	58	78305	13	79798	8	79862	27		
73506	47	76300	29	78306	13	79799	8	79864	9		
73512	44	76300	57	78307	15	79800	8	79865	26		
73516	44	76300	59	78308	15	79801	8	79867	27		
73521	46	76315	58	78310	13	79802	8	79883	28		
73524	46	76316	29	78311	15	79803	8	79884	28		
73540	44	76316	58	78330	29	79804	8	79885	28		
73541	46	76340	56	78332	29	79805	8	79886	28		
73600	45	76340	58	78350	14	79806	8	79888	20		
73640	44	76400	59	78351	14	79809	31	79889	20		
73701	43	76415	58	78352	16	79810	31	79897	20		
73703	42	76416	58	78353	16	79811	9	79898	20		
73707	42	76440	58	78354	17	79812	31	93320	36		
73710	43	77000	61	78355	17	79813	8	93321	36		



# AUFGEPASST!

Sprechen Sie uns auf  
unsere Verkaufsförderung an.



PROLINE

PROLINE

Sound of **Silence.**

Musterbox

Unterlagsmaterialien  
für Laminat, Parkett & Vinyl

PROLINE

**PROSTILT**  
STELZ- UND PLATTENLAGER  
PEDESTAL AND SLAB SUPPORTS  
PLOTS ET SUPPORTS DE PLAQUE



# AGB

## Allgemeine Geschäftsbedingungen der Proline Systems GmbH

### I. Geltungsbereich

1. a) Die nachfolgenden Allgemeinen Geschäftsbedingungen gelten für alle Geschäfte zwischen der Proline Systems GmbH und ihren Kunden, die Unternehmer sind.

b) Unternehmer im Sinne dieser Allgemeinen Geschäftsbedingungen sind natürliche oder juristische Personen, Körperschaften des Öffentlichen Rechts, Öffentlich-rechtliche Sondervermögen oder rechtsfähige Personengesellschaften, die bei Abschluss eines Rechtsgeschäfts in Ausübung ihrer gewerblichen oder selbstständigen beruflichen Tätigkeit handeln.

c) Diese AGB gelten auch für alle zukünftigen Geschäfte zwischen der Proline Systems GmbH und ihren vorbestimmten Kunden, soweit es sich um Rechtsgeschäfte ähnlicher Art handelt und die AGB dem Kunden in Textform zur Kenntnis gegeben worden sind.

2. Eigenen Bedingungen des Käufers wird an dieser Stelle ausdrücklich widersprochen, auch für zukünftige Geschäfte. Es gelten demnach ausschließlich die Allgemeinen Geschäftsbedingungen der Proline Systems GmbH. Dies gilt auch dann, wenn der Besteller in einem Bestätigungsschreiben auf abweichende eigene Bedingungen Bezug nimmt; für zukünftige Geschäfte aber nur, nachdem diese AGB dem Kunden in Textform zur Kenntnis gegeben worden sind.

3. Abweichende Vereinbarungen sind nur verbindlich, wenn sie von Proline Systems GmbH ausdrücklich bestätigt wurden. Solche Abweichungen gelten ausschließlich nur für das Geschäft, für das sie vereinbart wurden.

### II. Vertragsschluss

1. Die Warenpräsentation in unserem Kundenportal stellt lediglich die Einladung an die Kunden dar, selbst ein Angebot zum Vertragsabschluss abzugeben. Mit dem Klick auf die Schaltfläche „Kaufen“ gibt der Kunde ein solches verbindliches Angebot ab. Hiernach erhält der Kunde eine automatisiert versendete Eingangsbestätigung, die aber noch keine Annahme des Angebots darstellt. Die Annahme erfolgt vielmehr erst mit Zugang einer Auftragsbestätigung oder mit Versand der Ware. Dies gilt in gleicher Weise für von Mitarbeitern der Proline Systems GmbH – egal auf welchem Übermittlungsweg – entgegen genommene Bestellungen.

2. Aufgrund des technischen Fortschritts, durch Produktionsänderungen und Änderungen der Arbeitsabläufe in der Herstellung unserer Zulieferer können sich technische Änderungen an der von uns gelieferten Ware ergeben. Solche Änderungen bleiben vorbehalten, soweit darin nur eine unwesentliche und – unter Berücksichtigung unserer Interessen an der Änderung – für den Besteller zumutbare technische Abweichung von der bestellten Ware liegt.

3. Auskünfte, Ratschläge oder Empfehlungen, auch durch unsere Mitarbeiter, erteilen wir nach bestem Wissen und Gewissen, aber vorbehaltlich einer ausdrücklichen, anderslautenden Vereinbarung unverbindlich und ohne Gewähr oder Haftung. Aufgrund der Vielfältigkeit der Anwendungen, baulichen Situationen und Einbaubedingungen können nicht alle Varietäten und Verwendungsmöglichkeiten vorher überprüft werden. Im Weiteren stehen die gelieferten oder angebotenen Produkte auch in Wechselwirkung mit einer Vielzahl unterschiedlichster Baustoffe und Einbauteile. Unsere Auskünfte entbinden die Vertragspartner nicht von der Pflicht, durch eigene Prüfung die jeweilige Einsatz- und Einbausituation der gelieferten und/oder angefragten Produkte zu hinterfragen, die dauerhafte Funktionstüchtigkeit der Produkte, gemessen am jeweiligen Verwendungszweck zu überprüfen und mit angemessener Vorsicht, ggf. auch durch eine vorherige Einbauprobe die vorgesehene Funktion während des Einbaus und im späteren Einbauzustand sicherzustellen.

### III. Preise

1. Die vereinbarten Preise gelten in Euro und verstehen sich – soweit nicht anders vereinbart – netto ab unserem Werk in Boppard, ohne Einbau oder sonstige Nebenleistungen. Hinzu kommen etwaig erforderliche Auslieferungs-, Transport- oder Verpackungskosten sowie die zum Zeitpunkt der Rechnungslegung geltende Umsatzsteuer sowie Ein- und Ausfuhrabgaben. Bei Nachbestellungen gelten die Preise der ersten Bestellung nur nach gesonderter Vereinbarung. Haben die Parteien keine Vereinbarung über die Vergütung einer Leistung der Proline Systems GmbH getroffen, deren Erbringung der Kunde den Umständen nach nur gegen eine Vergütung erwarten durfte, so hat der Kunde die bei uns für diese Leistung allgemein übliche Vergütung zu entrichten.

2. Sofern keine ausdrückliche Festpreisabrede getroffen wurde, bleiben angemessene Preiserhöhungen wegen veränderter Lohn-, Material- oder Vertriebskosten für solche Lieferungen vorbehalten, die 4 Monate oder später nach Vertragsabschluss erfolgen. Bei Bestellungen auf Abruf ist für die Berechnung dieser Frist der Zeitraum zwischen Bestellung und Abruf maßgebend.

### IV. Lieferung

1. Wir sind um die Einhaltung der von uns angegebenen, voraussichtlichen Leistungs- und Lieferfristen bemüht. Ohne ausdrückliche, anderslautende Vereinbarung verstehen sich unsere Angaben jedoch nur als unverbindlich. Die Einhaltung von Leistungs- oder Lieferfristen steht ferner unter dem Vorbehalt der rechtzeitigen, ausreichenden und ordnungsgemäßen Selbstbelieferung durch unsere Vorlieferanten. Dies gilt nur für den Fall, dass wir die Nichtlieferung nicht zu vertreten haben, insbesondere bei Abschluss eines kongruenten Deckungsgeschäfts mit unserem Zulieferer. Über die Nichtverfügbarkeit der Leistung wird der Kunde unverzüglich informiert. Die Gegenleistung wird unverzüglich zurückerstattet.

2. Wesentliche Auftragsänderungen führen zur Aufhebung vereinbarter Termine und Fristen, sofern keine neue Terminierung schriftlich zugesagt wurde. Dies gilt auch dann, wenn die Änderungen wieder zurückgezogen werden. Der Käufer hat die durch das Änderungsverlangen entstehenden Kosten zu tragen.

3. Liefer- und Leistungsfristen verlängern sich im Falle höherer Gewalt (z. B. Streik oder Aussperrung der Zulieferer) um eine angemessene Frist.

4. Wenn nicht anders vereinbart, ist für die Einhaltung verbindlicher Lieferfristen die Anzeige der Versandbereitschaft maßgeblich. Verzögert sich die Lieferung infolge von Umständen, die der Käufer zu vertreten hat, so werden ihm, nach Ablauf von 14 Tagen ab Bekanntgabe der Versandbereitschaft angerechnet, die bei Proline Systems GmbH oder Dritten entstehenden Lagerkosten berechnet. Zum gleichen Zeitpunkt geht das Lagerisiko auf den Käufer über. Nach fruchtlosem Ablauf einer angemessenen Nachfrist sind wir berechtigt, anderweitig über

den Liefergegenstand zu verfügen und den Käufer mit angemessener Fristverlängerung zu beliefern. Bleibt der Käufer nach Anzeige der Bereitstellung mit der Annahme oder Erteilung der Versandanschrift länger als 2 Wochen in Rückstand, so ist die Proline Systems GmbH nach vorheriger Setzung einer Nachfrist von 2 Wochen nach unserer Wahl berechtigt, vom Vertrag zurück zu treten oder Schadensersatz statt der Leistung in Höhe von 25 % des vereinbarten Warenpreises zuzüglich der jeweils geltenden Mehrwertsteuer zu verlangen.

5. Der Versand erfolgt nach bestem Ermessen, und – soweit nicht anders vereinbart – ohne Gewähr für den günstigsten und schnellsten Weg. Soweit nicht anders vereinbart, werden die Waren versichert versendet. Die Transportgefahr geht vorbehaltlich anderslautender Vereinbarung im Einzelfall mit Übergabe der Ware an den Spediteur oder Frachtführer auf den Kunden über. Wir liefern in handelsüblicher Verpackung; erforderliche Sonderverpackungen gehen zu Lasten des Käufers, wenn nicht anders vereinbart. Rücknahme und Vergütung der Verpackung erfolgt nur nach gesonderter Vereinbarung. Dasselbe gilt für eine fracht- und kostenfreie Versendung.

6. Der Käufer kann eine Woche nach Überschreitung eines unverbindlichen Liefertermins oder einer unverbindlichen Lieferfrist die Proline Systems GmbH auffordern, binnen angemessener Frist zu liefern. Mit Zugang der Mahnung kommt die Proline Systems GmbH in Verzug, wenn sie nicht innerhalb der Nachfrist liefert. Der Käufer kann neben der Lieferung Ersatz des Verzugs Schadens verlangen. Nach Ablauf der Nachfrist ist der Käufer berechtigt, durch schriftliche Erklärung gegenüber der Proline Systems GmbH vom Vertrag zurückzutreten oder Schadensersatz statt der Leistung zu verlangen.

7. Schadensersatz gemäß IV.6. kann der Käufer nur nach Maßgabe der in VI.5. und VI.6. getroffenen Bestimmungen verlangen. Er hat den Schaden dem Grunde und der Höhe nach nachzuweisen. Gleiches gilt für vergebliche Aufwendungen. Schadensersatz statt der Leistung bei Ausschluss der Leistungspflicht (Unmöglichkeit) ist ausgeschlossen.

8. Die Proline Systems GmbH ist zu Teillieferungen berechtigt, wenn nicht anders vereinbart und sofern nicht berechnete Interessen des Käufers entgegenstehen. Sie gelten als selbstständige Lieferung und können als solche gesondert in Rechnung gestellt werden, wenn keine abweichenden Zahlungsziele vereinbart sind.

9. Lieferungen frei Baustelle oder frei Lager beschränken sich vorbehaltlich ausdrücklicher, anders lautender Vereinbarung auf die Anlieferung ohne Abladen unter der Voraussetzung einer mit einem schweren Lastzug befahrbaren Anfahrtsstraße. Das Abladen hat unverzüglich und sachgemäß durch den Besteller zu erfolgen.

10. Abschlüsse mit vereinbarten Teillieferungen (Abrufaufträge) verpflichten den Kunden zur Abnahme der Teillieferungen in ungefähr gleichen Monatsraten, sofern nicht Abweichendes vereinbart ist.

### V. Fälligkeit und Zahlung

1. Zahlungen haben spätestens innerhalb von 30 Tagen nach Lieferung und Rechnungsdatum rein netto zu erfolgen. Wird das vorstehend genannte Zahlungsziel von 30 Tagen überschritten, ist die offene Forderung ab da mit 9 % p.a. über dem jeweiligen Basiszinssatz zu verzinsen. Die Proline Systems GmbH behält sich die Geltendmachung eines darüber hinausgehenden Verzugs Schadens nach den hierfür geltenden, gesetzlichen Bestimmungen ausdrücklich vor.

2. Die Annahme von Schecks erfolgt in jedem Falle nur erfüllungshalber, d.h. die Zahlung gilt erst dann als erfolgt, wenn der Scheckbetrag einem unserer Konten unwiderruflich gutgeschrieben wurde.

3. Kommt der Käufer seinen Zahlungsverpflichtungen oder den sich aus dem Eigentumsverbehalt ergebenden Verpflichtungen nicht oder nicht pünktlich nach, so wird die gesamte Restschuld - auch gestundete Forderungen - sofort fällig. Gleiches gilt, wenn der Proline Systems GmbH bekannt wird, dass der Käufer in Vermögensverfall gerät.

4. Der Käufer ist zur Aufrechnung nur berechtigt, sofern die Forderungen unbestritten oder rechtskräftig festgestellt wurden. Ein Zurückbehaltungsrecht des Käufers ist ausgeschlossen.

5. Veränderungen in der Inhaberschaft (bei Einzelfirmen), der Gesellschaftsform oder sonstige, die wirtschaftlichen Verhältnisse berührende Umstände (Kreditwürdigkeit) beim Käufer sind uns unverzüglich schriftlich anzuzeigen. Sie berechtigen uns nach unserer Wahl, Vorkasse oder Sicherheitsleistung wegen fälliger oder gestundeter Ansprüche aus sämtlichen bestehenden Geschäften zu verlangen.

6. Kreditwürdigkeit kann ohne weiteres im Fall des Scheckprotestes angenommen werden.

### VI. Mängelrüge, Gewährleistung und Haftung; Verjährung von Sachmängelhaftungsansprüchen

1. Der Käufer hat alle sichtbaren Mängel, Fehlmängel, Falschlieferungen oder offen zu Tage tretende Fehlen zugesicherter Eigenschaften unverzüglich, spätestens binnen 3 Werktagen nach Lieferung, in jedem Fall aber vor Weiterveräußerung, Verbrauch, Verarbeitung, Verbindung, Vermischung oder Einbau anzuzeigen. Versteckte Mängel hat der Käufer unverzüglich nach deren Entdeckung geltend zu machen. Kommt er dieser Verpflichtung nicht nach, so gilt die Ware als genehmigt. Dieselben Pflichten treffen den Käufer, wenn Mängel an den von der Proline Systems GmbH gelieferten Produkten, oder durch diese Produkte verursachte Folgeschäden erst nach dem Einbau bzw. der Inbetriebnahme erkannt werden. Immer muss der Proline Systems GmbH im Rahmen des dem Käufer Zumutbaren ausreichend Zeit und Möglichkeit gegeben werden, den Schaden, bzw. den Mangel zu begutachten, sich ein Bild von der Mangelursache zu machen, ggf. Ausbauproben vorzunehmen, auch wenn hierzu längerfristige, physikalisch-, chemisch- oder anwendungstechnische Untersuchungen und Analysen notwendig werden. Dies gilt gleichermaßen, wenn die Proline Systems GmbH unternehmensfremde Gutachter oder Sachverständige für diese Untersuchungen beauftragt, oder wenn im Zuge der haftungsrechtlichen Abwicklung der Produktthaftpflichtversicherer des Unternehmens solche Leistungen vornehmen lassen will. Es dürfen an den bemängelten Produkten oder den damit verbundenen Konstruktionen vor einer Inaugenscheinnahme/Begutachtung keine weiteren Veränderungen vorgenommen werden, wenn dies nicht aufgrund überwiegender Kundeninteressen zwingend erforderlich ist. Kommt der Kunde dieser Verpflichtung nicht nach, ist Proline von jeglicher Haftung oder Gewährleistung befreit, soweit die Veränderung nicht nachweislich keinerlei Auswirkung auf den Umfang des Mangels/

Schadens, oder seine Feststellung gehabt hat. Haben bei der Entstehung eines Schadens handwerkliche, ausführungstechnische oder planerische Fehler des Kunden, oder eines Dritten mitgewirkt, haftet Proline für den Schaden – unbeschadet sonstiger Haftungsbeschränkungen – nur, soweit dieser nachweislich durch die Fehlerhaftigkeit des gelieferten Produkts bedingt ist. Dies gilt gleichermaßen für eine unsachgemäße und/oder untypische Behandlung oder Beanspruchung des Produkts während des Gebrauchs. Die Proline Systems GmbH liefert Produkte und Systeme für den Fachhandel und darüber hinaus für den fachlich versierten Facharbeiter. Es wird vorausgesetzt, dass der Besteller und/oder Verarbeiter die einschlägigen Fachregeln, Normen und Richtlinien kennt und anzuwenden weiß, die verwendeten Werkstoffe und deren Eigenarten kennt und deren Einbau entsprechend, sowie fachlich richtig vornimmt. Weitergehende und spezielle Informationen zu den Produkten und deren Anwendung liegen in gedruckter Form und auf der Proline Internetseite vor und sind, sofern nicht vorliegend, bei Bedarf vor der Bestellung und Ausführung anzufordern bzw. abzufragen. Für die Folgen eines von dem von uns beschriebenen oder ausgelobten abweichenden oder eines fachlich unrichtigen Einsatzes der Produkte übernehmen wir keine Haftung.

2. a) Wir behalten uns vor, mangelhafte Ware auf unsere Kosten abzuholen oder abholen zu lassen. Eine Rücksendung der Ware an uns in solchen Fällen darf nur mit unserem Einverständnis erfolgen. Anderenfalls trägt der Käufer die Kosten der Rücksendung.

b) Für den Fall, dass aufgrund einer berechtigten Mängelrüge eine Nacherfüllung in Form einer Neulieferung erfolgt, gelten die Bestimmungen über die Lieferung entsprechend. Für eine Mängelbeseitigung durch Nachbesserung ist uns eine Frist von mindestens drei Wochen zu gewähren.

c) Im Rahmen unserer Haftung aus § 445a Abs. 1 BGB ersetzen wir nur diejenigen Aufwendungen, die im Verhältnis zum Käufer nach § 439 Abs. 2 und 3 sowie nach § 475 Abs. 4 und 6 BGB nach dem Gesetz geschuldet werden, nicht aber darüber hinaus gehende Aufwendungen. Wir behalten uns somit eine vollständige Überprüfung des verlangten Aufwendungsersatzes in der Höhe nach vor.

3. Ansprüche des Kunden wegen Sachmängelhaftung verjähren – soweit nicht Ziff. VI.6./VI.7. dieser AGB einschlägig ist oder andere Anspruchsgrundlagen eingreifen – in zwei Jahren ab Gefahrübergang, spätestens ab Auslieferung.

4. a) Unsere Mitarbeit an Planungen sowie jegliche Beratungsleistungen – insbesondere, aber nicht nur, für Form, Einbau und Funktion eines Produktes sind vorbehaltlich anders lautender Vereinbarung regelmäßig nur als unverbindliche Hilfestellung zu verstehen, ohne Übernahme einer Haftung für die Richtigkeit.

b) Sonderbestellungen sind Bestellungen von Produkten die nicht in unserer Preisliste nach Art, Größe und Form aufgeführt sind. Diese können herstellungsbedingt von den in der Preisliste, anderen Printmedien und im Internetauftritt vorhandenen und/oder ähnlich erscheinenden Produkten in der Werkstoffverwendung, Rezeptur und/oder Größe abweichen. Wir behalten uns solche Abweichungen – soweit für den Kunden zumutbar – vor, da diese herstellungsbedingt sind und der üblich anzunehmenden Funktionsweise, dem Gebrauch und der Einbaumöglichkeiten entsprechen. Grundsätzlich ist anzunehmen, dass Sonderbestellungen beim Einbau und der Verwendung besondere Arbeitsvorbereitung, höheren Zeitaufwand und besondere Planungen vor und nach der Ausführung notwendig machen.

5. Auf Schadensersatz haftet die Proline Systems GmbH nur bei Vorsatz oder grober Fahrlässigkeit; darüber hinaus für einfache Fahrlässigkeit nur

- bei Verletzung von Leben, Körper oder Gesundheit, sowie

- bei Verletzung von Pflichten, deren Erfüllung die ordnungsgemäße Durchführung des Vertrags überhaupt erst ermöglicht, und auf deren Einhaltung der Kunde daher vertrauen darf, oder bei Verletzung solcher Rechte des Kunden, die der Vertrag diesem nach seinem Inhalt und Zweck gerade zu gewähren hat (so genannte „Kardinalpflichten“). In diesen Fällen ist die Haftung der Proline Systems GmbH dem Umfang nach auf den typischerweise bei Pflichtverletzungen der in Rede stehenden Art zu erwartenden Schaden beschränkt.

6. Die vorstehenden Haftungsbeschränkungen gelten auch zugunsten unserer gesetzlichen Vertreter, leitenden Angestellten, aller Mitarbeiter, sowie von Erfüllungs- und Verrichtungsgehilfen, und zwar auch bei deren etwaiger, unmittelbarer Inanspruchnahme.

7. Die Abtretung von Gewährleistungsrechten an Dritte ist ausgeschlossen.

8. Sollte uns ein Schadensersatzanspruch statt der Leistung gemäß § 281 BGB zustehen, so erlischt unser Erfüllungsanspruch abweichend von § 281 Abs. 4 BGB erst mit der tatsächlichen Leistung des Schadensersatzes durch den Käufer/Besteller.

## VII. Eigentumsvorbehalt

1. Wir behalten uns das Eigentum an den von uns gelieferten Waren solange vor, bis der Käufer sämtliche Forderungen aus der Geschäftsverbindung mit uns beglichen hat, insbesondere den Saldenausgleich herbeigeführt hat.

2. Bei vertragswidrigem Verhalten des Käufers, insbesondere bei Zahlungsverzug, sind wir berechtigt, den Liefergegenstand zurückzunehmen; der Käufer ist zur Herausgabe verpflichtet. In der Zurücknahme des Liefergegenstandes liegt kein Rücktritt vom Vertrag, es sei denn, wir hätten den Rücktritt ausdrücklich erklärt. Bei Pfändungen oder sonstigen Eingriffen Dritter, hat uns der Käufer unverzüglich schriftlich zu benachrichtigen, damit wir Klage gem. § 771 ZPO erheben können. Soweit der Dritte nicht verpflichtet oder nicht in der Lage ist, uns die gerichtlichen und außergerichtlichen Kosten im Rahmen einer Klage nach § 771 ZPO zu ersetzen, haftet der Käufer für den uns entstandenen Ausfall.

3. Der Käufer hat unsere Vorbehaltsware gesondert zu lagern und zu kennzeichnen. Der Käufer ist berechtigt, im Rahmen ordnungsgemäßer Geschäftsführung über die gelieferte Ware zu verfügen, insbesondere sie einzubauen oder zu veräußern. Hierbei ist der Käufer verpflichtet, seinen Abnehmern den Eigentumsvorbehalt schriftlich anzuzeigen. Die Berechtigung des Käufers erlischt jedoch, sofern er mit seinen Zahlungsverpflichtungen in Verzug gerät. Für diesen Fall hat der Käufer uns die für die Einziehung der Forderung erforderlichen Unterlagen und Informationen zu geben.

Außergewöhnliche Verfügungen, wie z.B. die Verpfändung oder Sicherungsübereignung, sind nur mit unserem ausdrücklichen Einverständnis wirksam. Der Käufer hat Zugriffe Dritter auf die unter Eigentumsvorbehalt stehende Ware unverzüglich schriftlich anzuzeigen. Bei Pfändungen hat uns der Besteller unverzüglich eine Abschrift des Pfändungsprotokolls und etwaige eigene eidesstattliche Versicherung zu übersenden, aus der hervorgeht, dass unser Eigentumsvorbehalt an der gepfändeten Sache noch besteht.

4. Der Käufer ist berechtigt, Forderung aus der Weiterveräußerung bis zu unserem jederzeit zulässigen Widerruf einzuziehen. Der Käufer tritt der Proline Systems GmbH schon jetzt sämtliche Ansprüche mit allen Nebenrechten und Sicherheiten bis zur vollständigen Tilgung aller offenen Forderungen ab, die ihm aus künftigen Veräußerungen, Verarbeitungen usw. der von Proline Systems GmbH gelieferten Waren gegen seine Abnehmer entstehen, und zwar in Höhe des Rechnungsbetrages der gelieferten Ware zuzüglich 20 %, ebenso etwaige eigene Ansprüche auf Herausgabe aus vorbehaltenem Eigentum.

5. Durch die Verarbeitung oder Umbildung des Liefergegenstandes durch den Käufer bleibt unser Eigentum unberührt. Wird unsere Vorbehaltsware mit uns nicht gehörenden Sachen verarbeitet, vermischt oder verbunden oder durch Umbildung eine neue Sache hergestellt, so überträgt der Käufer uns hiermit zur Sicherung unserer Forderungen schon jetzt anteilig (in Höhe des Rechnungswertes) sein (Mit-) Eigentum an der neu entstandenen Sache. Wird der Liefergegenstand mit anderen, uns nicht gehörenden Gegenständen untrennbar verbunden und ist die fremde Sache als Hauptsache anzusehen, so gilt als vereinbart, dass der Käufer uns anteilmäßig Miteigentum überträgt. Der Käufer verwahrt das Allein- oder Miteigentum für uns, so dass sich hieraus ergebende Ansprüche gegen die Proline Systems GmbH zurückzuweisen sind.

6. Wird die Vorbehaltsware vom Käufer zur Erfüllung eines Werk- oder Werklieferungsvertrages verwendet, so wird die Forderung aus dem Werk- oder Werklieferungsvertrag in gleichem Umfang an uns abgetreten, wie es in den Absätzen 4 und 5 bestimmt ist.

7. Wir verpflichten uns, die uns zustehenden Sicherheiten auf Verlangen des Käufers insoweit freizugeben, als der Wert unserer Sicherheiten die zu sichernde Forderung um mehr als 20 % übersteigt.

8. Der Käufer verpflichtet sich, die unter Eigentumsvorbehalt befindliche Ware auf seine Kosten gegen Feuer, Wasser, Diebstahl und Einbruchdiebstahl zu versichern. Die Rechte aus dieser Versicherung hat er auf Verlangen an uns abzutreten.

## VIII. Gerichtsstand und Erfüllungsort

1. Erfüllungsort für Zahlungen und Lieferungen, sowie für alle sonstigen Ansprüche ist Boppard.

2. Gerichtsstand – auch in Wechsel und Schecksachen, sowie für außervertragliche Anspruchsgrundlagen, die mit vertraglichen konkurrieren – ist Koblenz. Wir sind jedoch berechtigt, unsere Forderungen auch an jedem anderen gesetzlich eröffneten Gerichtsstand geltend zu machen.

3. Dies gilt auch, wenn der Käufer nach Vertragsschluss seinen Wohnsitz oder gewöhnlichen Aufenthaltsort außerhalb der Bundesrepublik Deutschland begründet oder der Wohnsitz oder der gewöhnliche Aufenthaltsort des Käufers im Zeitpunkt der Klageerhebung nicht bekannt sind.

## IX. Datenschutz

1. Die für die Geschäftsabwicklung notwendigen Daten werden seitens der Proline Systems GmbH gespeichert. Im Rahmen der Kreditprüfung führen wir, unter Berücksichtigung ihrer schutzwürdigen Interessen entsprechend den gesetzlichen Datenschutzbestimmungen, einen Bonitätsaustausch mit Unternehmen, die Kreditauskünfte erteilen, durch.

2. Die Proline Systems GmbH steht dafür ein, dass alle Personen, die mit der Vertragsabwicklung betraut werden, diese Vorschriften ebenfalls beachten. Proline Systems GmbH weist jedoch darauf hin, dass es bei Online-Bestellungen aufgrund der Struktur des Internets durch andere Personen zu Verletzungen des Datenschutzes kommen kann, auf die Proline Systems GmbH jedoch keinen Einfluss hat, so dass eine Haftung der Proline Systems GmbH für solche Verstöße nicht besteht.

3. Sofern ein Download von Informationen aus unserem Online-Angebot erfolgt, dürfen diese Informationen nur genutzt werden, wie dies zur ordnungsgemäßen Durchführung der mit Proline Systems GmbH geschlossenen Verträge erforderlich ist, nicht aber zu anderen oder weiter gehenden eigenen geschäftlichen Zwecken. Eine darüber hinausgehende Verwendung, insbesondere der Vertrieb dieser Inhalte, ist unzulässig. Sämtliche Angaben und Informationen im Rahmen unseres Online-Angebotes sind unverbindlich.

4. Sofern die Inhalte unserer Seiten durch Rechte Dritter geschützt sind, erfolgt die Verwendung der betreffenden Informationen unter Ausschluss jeglicher Haftung der Proline Systems GmbH. Es obliegt dem Kunden sich jeweils zu vergewissern, ob fremde Daten schutzfrei sind.

5. Sofern Weiterleitungen auf andere Seiten angeboten werden („links“), ist die Proline Systems GmbH für deren Inhalt nicht verantwortlich und weist jegliche Haftung für den Inhalt dieser Seiten von sich.

## X. Sonstiges

1. Sollten einzelne Nebenbestimmungen in Verträgen mit unseren Kunden, oder in diesen Allgemeinen Geschäftsbedingungen ganz oder teilweise unwirksam sein oder werden, wird hierdurch die Gültigkeit der Verträge bzw. AGB im Übrigen nicht berührt.

2. Es gilt das Recht der Bundesrepublik Deutschland unter Ausschluss des UN-Kaufrechts und des Deutschen Internationalen Privatrechts.

3. Die Vertragssprache ist deutsch.

# Unsere Preislisten auf einen Blick



## Proline Systems GmbH

Kratzenburger Landstraße 11-15  
Industriegebiet Hellerswald  
56154 Boppard – Germany

Telefon +49 (0) 67 42/80 16-0

E-Mail [info@proline-systems.com](mailto:info@proline-systems.com)  
Internet [www.proline-systems.com](http://www.proline-systems.com)

Ihr Fachhändler:

Blank space for the specialist dealer's name and contact information.