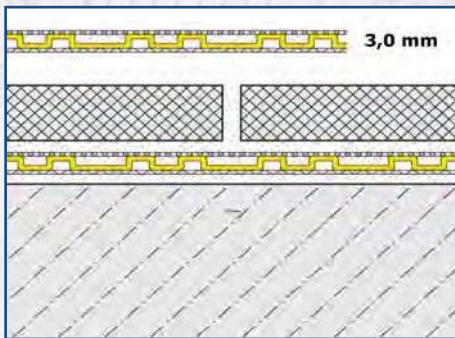
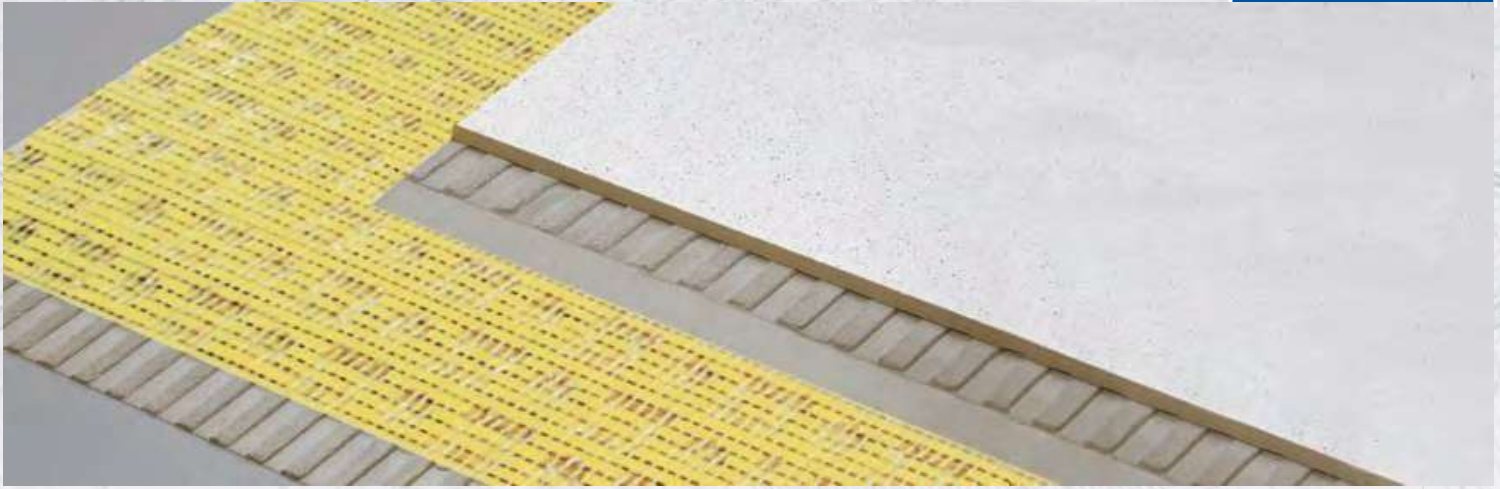


DURAL DCI Aquamatte

Réteg elválasztás - Páranomás kiegyenlítés kül- és beltérben - Vízszigetelés

DURAL



Használat utasítás:

A burkolandó felületnek egyenletesnek (terasz esetében 1,5%-2%-s lejtésűnek) és szilárdnak kell lennie. A felületen nem lehet az alkalmazott ragasztóanyag tapadását gátló anyagmaradvány és anyagihiány.

A ragasztóanyag kiválasztása a szilárd alap felülettől függ, de minimum DIN 12004 C2 TE S1 minőségűnek kell lennie. A ragasztóanyag a lemez alára kasírozott polipropilén (PP) szövetanyagba kapaszkodik. A lemez tetejére egy újabb felhordott ragasztóréteget viszünk, amely a lemezben kialakított formákat tölti ki és integrálódik a lemez tetejére kasírozott polipropilén (PP) hálóba. Így mechanikusan kapaszkodik a ragasztóhabarcs a lemezhez.

A DCI Aquamatte lemez tetején lejtést vagy vastag ragasztó ágyazatot nem lehet kialakítani. Az aljzat megfelelő egyenletességét, síkosságát lejtését (1,5%-2%) a lemez leragasztása ELŐTT kell elvégezni.

Az aljzatnak, amennyiben szükséges, dilattálnak kell lennie. A dilattálódó felület egybefüggően nem lehet 25m²-l vagy 1:3 oldal arányúnál nagyobb. A DCI Aquamatte lemezeket egymás mellé ragasztjuk. Az ajánlott fogazott glettvass méret: minimum 4 x 4mm-r.

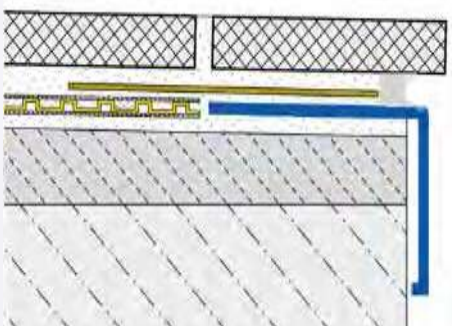
Fontos:

Vastag ragasztó ágyazat esetén az DCI Aquamatte lemez ropogó hangot adhat és sérülhet. A lemezt nyomóhengerrel vagy kétkezes műanyag simítóval nyomjuk a ragasztó ágyazatba. Minden esetben ellenőrizzük a ragasztóhabarcs konzisztenciáját és amennyiben megfelelő (krémes állagú) tapadást mutat mindkét felületen) úgy folytathatjuk a lemez leragasztását.



Dural DCI Aquamatte

A Dural DCI Aquamatte (továbbiakban DCI Aquamatte) egy különféle alakú sajtolt formákkal rendelkező, közvetlenül burkolható polipropilén (PP) lemez, amelynek alsó oldalán (PP) rögzítő fátyol illetve a tetején (PP) háló kasírozott. Nagymértékű repedés- vagy feszültségmentesítőként, elválasztó réteggént, és a többrétegű vízszigetelés részeként, páranomás kiegyenlítőként, vízszigeteléseként egyaránt univerzális alapként funkcionál a gres burkolólapokhoz, kül- és beltéri felhasználáshoz. Kültérben Max: 50 x 50 cm-ig, Beltérben méret független (Min: 5x5cm), illetve min: 6,0mm-r burkolat vastagságtól. Kizárólag vékony ragasztó ágyazatba simítva (4-6mm-s fogazott glettvassal), a ragasztóanyag minimum minősége DIN 12004 C2 TE S1.



DURAL DCI Aquamatte

Réteg elválasztás - Páranomás kiegyenlítés kül- és beltérben - Vízzigetelés

DURAL

Használat utasítás - folytatás:

A lemezt +5°C és +35°C ragasztási hőmérséklet között – a ragasztó habarcs gyártói utasításának betartásával – dolgozzuk fel. A mechanikai károsodás megelőzésére a leragasztott lemezre ajánlott zsalutábla vagy palló elhelyezése javasolt. Az erkélyen és terazon a **DCI Aquamatte** lemezt megfelelő intézkedésekkel kell védeni a magas nyári hőmérsékleten történő ragasztás során, hogy elkerülhető legyen a szőnyeg elválása és dudorok kialakulása a ragasztó keményedési fázisa alatt. Ezekben az esetekben előnyös, ha a lemezt hűvösebb esti órákban fektetik le, és a burkolólapokat másnap reggel fektetik. Az eső vizet, amennyiben az a lemez leragasztása után, de még a burkolat leragasztása előtt került a lemez besajtolt mélyedéseibe, úgy vizes porszívóval el kell távolítani. Amikor burkolás közben - fugázás előtt - érte csapadékvíz, akkor ki kell hagyni száradni a burkolat alá került csapadékviztől. A **DCI Aquamatte** lemezt mindig **Dural DWP Aquaseal** vagy **Dural DWP Flex** szalaggal kell folytonosítani – minimum 150mm-r teljes anyagszalag szélességben. A külső- és belső sarkokhoz használjon gyári sarok elemeket. A szalagot és sarkokat min. MS Polimer vagy 1- ill. 2 komponensű rugalmas vízzáró ragasztóba simítsuk. Közvetlenül a szalagok felragasztása után burkolható a lemez felülete.

Az **DCI Aquamatte** lemez ragasztandó felületére vékony fogazású glettvassal hordjuk fel a ragasztó habarcsot – kitöltve a besajtolt mélyedéseket – majd egy újabb ragasztó réteget viszünk fel a burkolat vastagságával megegyező fogazott glettvassal segítségével. A burkolatot üregmentesen kell ragasztani, a burkolatnak a teljes felületen illeszkednie kell a tapadó felülethez.

Figyelni kell az alkalmazott ragasztóanyag nyitott idejére. Alap esetben a Terasz/Balkon burkolása esetén az **DCI Aquamatte** lemezt csak a teraszt szegélyező profilok felrakása UTÁN ragasztjuk le. Amennyiben nem áll rendelkezésre a lemez szigetelés megkezdésekor a szegély profil – úgy a lemezt a teljes felületen leragasztjuk - majd a szegély benyúló szélességét kivágjuk a lemezből.

A szerkezetben kialakított dilataációs hézag esetében rugalmas **Dural DWP Flex** szalagot is alkalmazhatunk a szigetelés folytonosítására. Az ilyen hézagoknál a burkolat közé egy rugalmas anyaggal ellátott **Dural Duraflex** dilataációs profilt építünk be.

A kültéri és nagy közlekedés terhelésű helyeken vagy nagy formátumú burkolatok esetében az ilyen felületek burkolásához mindig be kell tartani a Németországban érvényes - Nagy mechanikai terhelést elviselő kerámia padlóburkolatok” című ZDB útmutatót, és az Általánosan elfogadott Mérnöki Előírásokban (a.a.R.d.T.) leírtakat.

Megjegyzés: Balkon- és Terasz burkolatoknál az a.a.R.d.T. útmutatása szerint 2,50m-től Maximum 5,0 m-ig dilataációs hézagokat kell beépíteni.

Fontos:

**Megfelelő szilárdságú és burkolható hajópadló vagy faburkolatú aljzat esetében:
a maximális burkolat méret 30 x 30 cm - a fa szerkezetek nagymértékű alak, térfogat változása miatt**

A burkolat vastagságára és minimális méretére vonatkozó általános feltételek:

A padló felületen Min: 6,0mm-r vékonyabb (és szálerősített) vastagságú burkolatok az DCI Aquamatte lemezen NEM alkalmazhatóak a burkolat törés veszélye miatt. Ezen kívül padló felületen az 50,0 x 50,0 mm-l KISEBB formátumú burkolatokat sem lehet alkalmazni.



DURAL DCI Aquamatte

Réteg elválasztás - Páramomás kiegyenlítés kül- és beltérben - Vízszigetelés

DURAL

Termék adatok:

Termék leírása: Dural DCI Aquamatte közvetlenül burkolható, többfunkciós rétegelválasztó, páramomás kiegyenlítő és vízszigetelő PP lemez

Alapanyag: préselt polipropilén lemez = PP, Kasírozott szövet = PP, kötőszilárdság növelő háló = PP

Alkalmazási területek: A01, A02, B0 (vízterhelésnek ideiglenesen kitett falfelületek; vízterhelésnek ritkán, rövid ideig kitett padlófelületek; kültéri felületen – nem sajtolt vízterheléshez)

Szélesség: 1 m

Hosszúság: 30 m

Vastagság: 3,0 mm

Anyagvastagság: kb. 0,5 mm

Aljzat dinamikus magassági alakváltozás: 400.000 ciklus / 1,8mm (vizsgált 660mm hossz esetében)

Repedésáthidalás érték: 1,2mm (4,48kN erőnél – aljzat tapadásától és a ragasztó habarcs kötéseerősségétől függő érték!)

Pontterhelés: 6,8kN - 9,03kN (terhelési hosszúságtól függ)

Hőmérséklet tartomány: - 40°C és + 80°C

Bedolgozási hőmérséklet: +5°C - 35°C a felhasznált ragasztóhabarcs gyártói utasítása szerint!

Ragasztó habarcs minősége: minimum DIN EN 12004 C2 TE S1

Ragasztó anyag felvétele: a lemez ALATT kb.: 2,0 kg/ m², a lemez FELETT kb.: 3,0 kg/m²

Anyag tulajdonságok: speciális módosított polipropilén alapanyagból készül, amely ellenáll a vizes stresszes felületen történő használat esetén a legtöbb vegyi anyagnak (mint sók, savak, lúgok), de a különféle oldószerek és olajokkal szemben nem – a nagy kémiai igénybevételnek kitett területen történő használat előtt a gyártó írásban szükséges az igénybevételkor előforduló anyagokról információt kérni. Az anyag nem öregedő és nem rothadó, azonban a tűző NAPON NEM BURKOLHATÓ ÉS NEM TÁROLHATÓ, alkalmazunk árnyékolást (UV-sugárzásnak nem ellenálló). A lemez a kemény sarkú vagy talpas cipővel történő használat esetén kongó hangot adhat ki.

Alkalmazási területek: rétegelválasztás, repedt, különféle (fa-, lépés szilárd, de még nedves esztrich illetve beton, bitumenes aljzat, műanyag felületekhez) problémás aljzatokhoz mint repedésmentes felület kialakítás, páramomás kiegyenlítés, vízszigetelés kialakítás a járólappal, nagy terhelhetőség, nagy húzószilárdság. Kültérben a 2,5 illetve 5 fm-t meghaladó hossz méretben a burkolatok között mozgás dilatáció kialakítása szükséges. Leragasztása után a lemez ugyan azonnal járható, burkolható felületet képez, azonban burkolást a lemez alatti ragasztó száradása után végezzünk.

Aljzat szerkezetek:

a/ Cement esztrich esetében: (alap esetben Min: 28 nap és a bent maradó nedvesség < 2%/ cm-r!) a megszilárdult aljzat esetében (kb. 4% nedvesség tartalommal).

b/ Kalcium-szulfát (anhidrid) esztrich esetében: (alap esetben Max.: 0,5%/cm illetve 0,3%/cm a megengedett a fűtött esztrichnél a bent maradó nedvesség tartalom) a lemez az aljzathoz ragasztható amennyiben a bent maradó nedvesség tartalma kevesebb, mint 2%/cm. Az anhidrid esztrich érzékeny a nedvességre a DCI Aquamatte lemez által védve van a további nedvesség felvételtől.

c/ Fűtő esztrich esetében: lehet cement esztrich vagy kalcium-szulfát, a fűtési rendszert még a lemez lerakása előtt be kell üzemelni. A DCI Aquamatte lemez szabadon maradó csatornái a gyors és egyenletes hő elosztást segítik elő a burkolat alatt alacsony hőszigetelésű képességű: (0,16 W/m²K). A DCI Aquamatte lemez alkalmas elektromos padlófűtéssel történő kombinálására ám a rétegrendi kialakítást a felhasználás fontossági sorrendje határozza meg.

d/ Öntött aszfalt esetében: az aljzatot fel kell csiszolni, hogy a vékony ragasztó megfelelő tapadására alkalmas

legyen. Az ilyen aljzatokat az ide vonatkozó ZDB németországi burkolási útmutató figyelembe vételével kell elkészíteni és ragasztani.

e/ Beton esetében: a hosszú ideig történő alakváltozás miatti zsugorodás által feszültségek keletkeznek. A beton megfelelő szilárdságának elérésekor a DCI Aquamatte lemez azonnal leragasztható.

f/ Műanyag burkolatok és bevonatok esetében: a felület kellően szilárd és egyenletes legyen. A DCI Aquamatte lemez alsó szövet rétege egy ellenőrzött, a műanyag felületekre alkalmas ragasztó anyaggal történhet meg a leragasztása.

g/ Fa- és tömörített lemezek esetében: az anyagok különösen érzékenyek a változó nedvesség tartalomra. Az alkalmazandó faforgács vagy préselt lemez impregnált felület legyen. Az anyagoknak megfelelően tömör, stabil és elég nagy hajlító szilárdságúak (forma tartónak) kell lennie. A burkolandó lemezek rögzítését csavarozással és/vagy a nűtfédes kialakításnál ragasztással kell rögzíteni. Az építőelemek egymás közötti távolsága kb.: 10mm-r legyen. A felületeket alapozni kell a DCI Aquamatte lemez ragasztása előtt víztaszító réteggel és a megfelelő száradás után lehet leragasztani Min: DIN EN 12004 C2 TE S1 ragasztóval vagy műgyanta ragasztóval a teljes felületen.

h/ Hajópadló esetében: csak a megfelelően terhelhető, csavar kötéssel és nűtfédes csatlakozással kialakított hajópadlóra lehetséges a Dural Durabase CI Aquamatte lemez lerakása. A fapadló nedvesség egyensúlya 15% legyen. Amennyiben lehet- úgy egy külön rögzített préselt lemezt vagy faforgács lapot alkalmazunk. Így az egyenetlen padlófelületet is ki tudjuk egyenlíteni. Maximális alkalmazható burkolat méret: 30 x 30 cm-!

Kiírási szöveg:

Pos/m² Dural DCI Aquamatte lemez 3,0mm-r vastagságban réteg elválasztó – elválasztó, páramomás kiegyenlítő és vízszigetelő lemez az égetett kerámia (gres) burkolatokhoz külső és belső területeken történő alkalmazására. A polipropilén lemez kerek és egyéb forma sajtolt kialakítású, koextrudált kivitelű, a lemez alsó és felső felületén polipropilén szövetrel illetve hálóval ellátva meglévő egyenletes és sima felületű alapra. Leragasztása után azonnal járható –burkolható felületet képez

.....m² padlóra,

.....m² falra

ehhez megfelelően az ajánlattevő választása szerinti ragasztóval (minimum DIN EN 12004 CE TE S1 minőségű)

.....típusú

ragasztó habarccsal szakszerűen, a gyártó utasításainak figyelembe vételével leragasztani min. 4mm-s fogazott glettvassal. Fal-padló csatlakozáshoz, cső átvezetéshez és padló összefolyóhoz való csatlakozáshoz DWP Aquaseal szalag/mandzsetta/fólia

az egységárba beszámítva.

külön díjazás ellenében.

Termék kód: DCI Aquamatte

Szélesség: 100 m²

Hosszúság: 30 m²

Anyag:/m²

Bér:/m²

Ára összesen:/m²

Kiegészítők:

DURABASE WP Aquaseal szalag: WPA150/30m

Belső sarok: DURABASE Flex WPF-XI

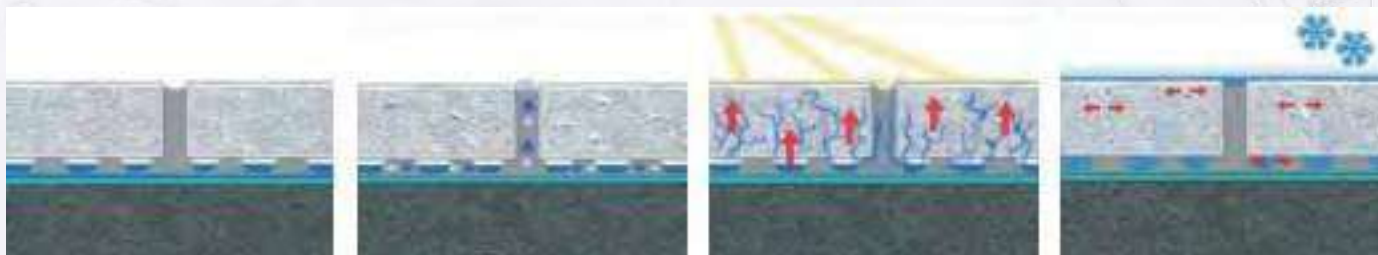
Külső sarok: DURABASE Flex WPF-X

Mandzsetta: DURABASE Flex WPFM 425/425

Anyag:/m²

Bér:/m²

Ára összesen:/m²



DURAL DCI Aquamatte

Réteg elválasztás - Vízszigetelés—páramomás kiegyenlítés kül- és beltérben

DURAL

Az Ön terasza, balkonja:

