

Rozsdamentes acél burkolható polcok zuhanyzóhoz, fürdőszobákhoz és lakóterekhez

- Beépítési útmutató -



ÁLTALÁNOS

A Dural TI-SHELF termékekkel kapcsolatos általános információkért kérjük, keresse fel a www.dural.de weboldalt

BEÉPÍTÉSI ÚTMUTATÓ

A TI-SHELF polcok beépítése a csempe burkolatok burkolásával együtt történik a perforált peremnek a ragasztó habarcsba történő beagyazásával.

1. Készítse el a vízszigetelt falfelületet a burkolólapok ragasztása előtt.
2. Kezdje a burkolólap felragasztását a falfelületre, megfelelő fugázási térközökkel.
3. Helyezze a TI-SHELF terméket az burkolólap felső széléhez és ágyazza be a polc perforált peremét a csempe ragasztó habarcsba.
4. Folytassa a burkolást. A polc felett következő burkolólapból vágja ki a TI-SHELF polc vastagságát a csatlakozás hosszában.
5. A polc belső felületét a megfelelő tapadó híddal vagy Durabase WP fólia használatával készítse elő a ragasztó habarcs használatához, majd a falsíktól kifelé egy enyhe lejtéssel helyezze el a csempeburkolatot.
6. Tömítse a fal menti csatlakozásokat szilikonnal. Az elülső szélén lévő hézagokat rugalmas fugázó anyaggal (pl. MS Polimer) tömítse.

Amennyiben nem burkolt felületeken használjuk, a TI-SHELF polcokat csavar rögzítéssel rögzíthetjük az alapot képező felületre, a szélét pedig bevakolhatjuk.



TI-SHELF DRG



TI-SHELF DRS



TI-SHELF DNG



TI-SHELF DNS



TI-SHELF RE



TI-SHELF BV



TI-SHELF TZ



TI-SHELF FE

DURAL GmbH
Südring 11
D-56412 Ruppach-Goldhausen
Tel. +49 (0) 2602/9261-0
Dural képviselő
Tel. +36 20 203 1950
h2o@h2o.hu

www.dural.com

Rozsdamentes acél burkolható polcok zuhanyzóhoz, fürdőszobákhoz és lakóterekhez

- Beépítési útmutató -

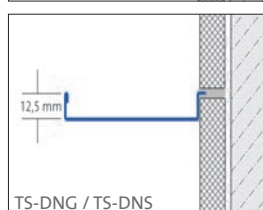
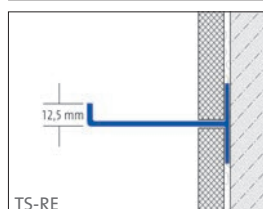
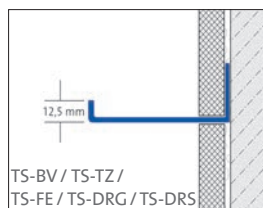
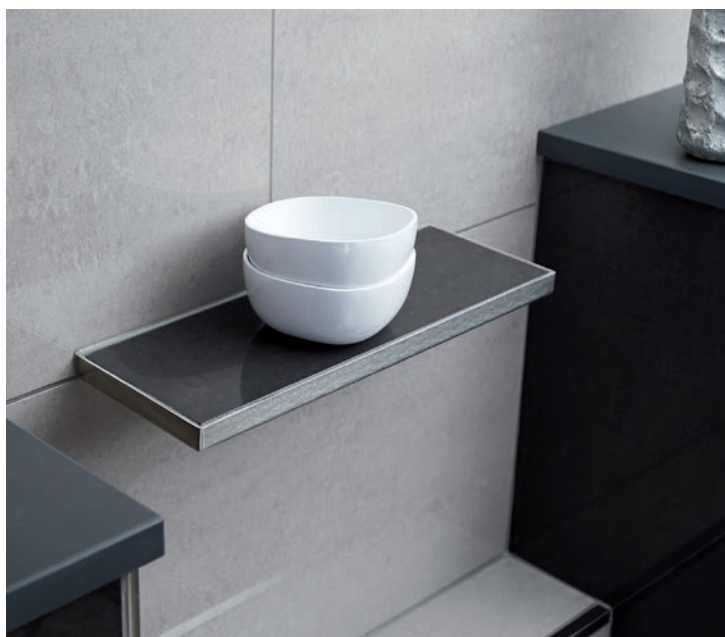
A Dural TI-SHELF / TS-DNG és TS-DNS modelleket azt követően is be lehet építeni, hogy a csempeburkolat elkészült. Ennek elvégzéséhez óvatosan távolítsa el a fugázó anyagot anélkül, hogy véletlenül megsértené a vízszigetelést. Bőségesen töltse fel az illesztést szilikonnal vagy MS Polimerrel és helyezze be a lehet legjobban a Dural TI-SHELF terméket az illesztő hézagba. Távolítsa el a felesleges szilikont. Helyezze a ragasztó habarcsba az elkészített burkolatot egy enyhe lejtést biztosítva a faltól kifelé. Illessze be a Dural TI-SHELF terméket a lehet legjobban az elkészített illesztő hézagba. A csempeburkolat csatlakozást tömítse szilikonnal vagy MS Polimerrel. Az előlő szélek illeszkedéseit rugalmas fugázó anyag (pl. MS Polimer) segítségével töltse ki.

FIGYELEM: A Dural TI-SHELF / DNG és DNS modellek csak sarok megoldásként alkalmazhatóak. Sík falfelületre a való felszerelésük nem lehetséges a stabilitás hiánya miatt!

A Dural TI-SHELF polcokat a legjobb minőség rozsdamentes acélból készítik, szálcsiszolt kivitelben. A V2A rozsdamentes acél alapvetően nem érzékeny a burkolólap ragasztóanyagokra, a fugázó anyagokra illetve a felesleges ragasztóanyagot eltávolító anyagokra, amelyekkel érintkezésbe kerülhet a burkolólapok lerakása során. Mindazonáltal, azt javasoljuk, hogy tiszta vízzel azonnal alaposan tisztítsák meg a polcokat.

ÁPOLÁS: A Dural TI-SHELF polcok semmilyen speciális ápolást nem igényelnek azon felül, ahogyan általában rendben tart egy zuhanyzót. Minden tisztítást semleges háztartási tisztítószerrel kell elvégezni mechanikai behatás nélkül.

FIGYELMEZTETÉSEK: A beépítési folyamat során lehetetlen minden eshetőséget figyelembe venni. A jelen szerelési utasítások ajánlás jellegűek és minden egyes esetben adaptálni kell a beépítési hely speciális körülményeihez. A bevált mérnöki gyakorlat általánosan elismert szabályait mindenkor figyelembe kell venni. Az alábbiak vonatkoznak minden termékre/anyagra: A mechanikai és vegyi igénybevételi feltételeket minden esetben gondosan ellenőrizni kell a burkolat elhelyezése előtt.



TI-SHELF DRG



TI-SHELF DRS



TI-SHELF DNG



TI-SHELF DNS



TI-SHELF RE



TI-SHELF BV



TI-SHELF TZ



TI-SHELF FE

DURAL GmbH
Südring 11
D-56412 Ruppach-Goldhausen
Tel. +49 (0) 2602/9261-0
Dural képviselő
Tel. +36 20 203 1950
h2o@h2o.hu